

Tê-rê-sa Cal-cut-ta,

thiên sứ của Lòng Chúa Xót Thương

Thanh Lâm



1. Người là thiên sứ của LòngThương Xót Người là men muối mãi luôn nồng
2. Trọn niềm tín thác cậy trông nơi Chúa Đời Mẹ nên chứngnhâncho tình



1. tan yêu thương Để bàn tay Chúa chạm vào hồn ai khổ đau
2. yêu Giê - su Mẹ đã sống với phận người lầm than, khổ đau



1 Đến muôn ngàn đời còn nhắc tên người. Tê - rê - sa Cal -
2. Áp ôm bao người cùng khổ trong đời.



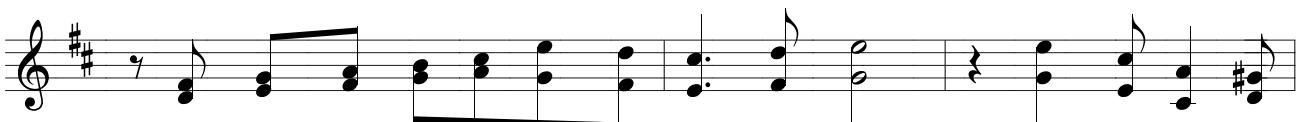
cut - ta Người bạn yêu dấu của những mảnh đời khổ đau



Tê - rê - sa Cal - cut - ta Nơi Mẹ đi qua toả ngát hương



hoa tình yêu. Cho tim con luôn mở ra



Cảm thông tha thứ để dẫn thân vì yêu mến. Những sẻ chia âm



thâm Phép màu cuộc sống toả lan khắp nơi.