

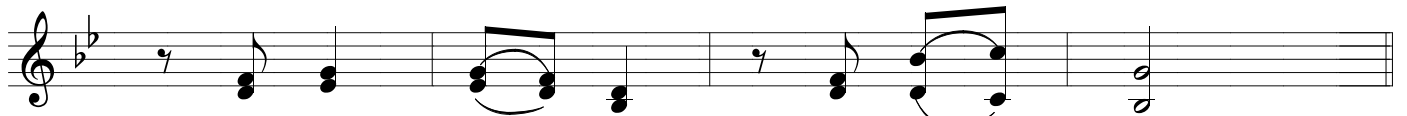
# Bờ sông Babylon

(Thánh vịnh 136, 137)

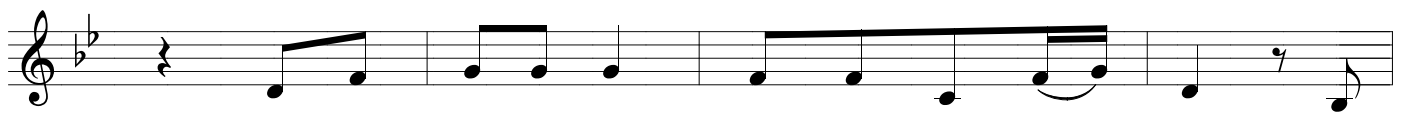
Thiên Duy



ĐK: Giê - ru - sa - lem hỡi lòng này nếu quên người



thì tay gảy đàn thành tê bại.



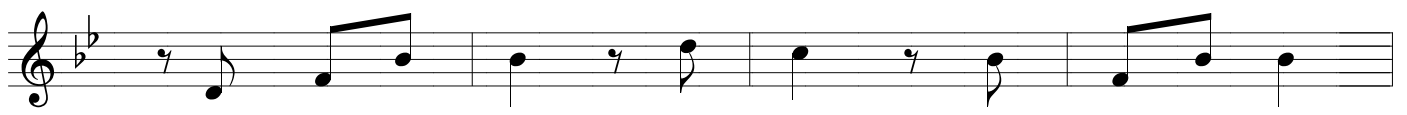
PK1: Bờ sông Ba - by - lon ta ra ngoài nước nở mà



tưởng nhớ Xi - on Trên những cành dương liễu, ta tạm gác cây đàn



PK2: Bọn lính canh đòi ta hát xướng, lũ cướp này



mời gượng vui lên Hát đi! Hát thử đi xem,



Xi - on nhạc Thánh, hát lên một bài.



PK3: Bài ca kính Chúa Trời, làm sao ta hát nổi! nơi đất



khách quê người Lũï ta dìm vào hàm nếu chẳng nhớ Giê - ru - sa - lem.