

# NÀO CÙNG TỚI BÊLEM

Thiên Khuê



1.Nào đi tới Bê lem cùng chiêm ngắm Giê su Hài Nhi.  
2.Nào đi tới Bê lem cùng chia sẻ bao nhiêu buồn vui,  
3.Kìa em bé đơn sơ nằm yên giấc trên tay mẹ ru.



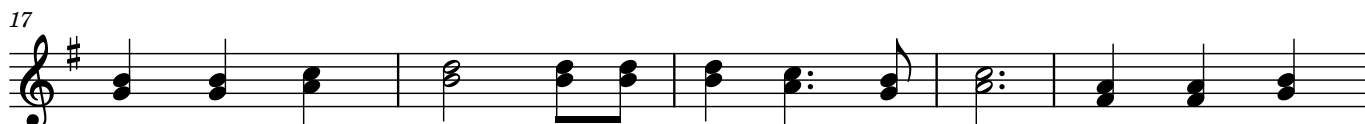
Kìa ngôi sao đưa lối đưa tới Ngài nguồn ơn cứu độ.  
vì bao nhiêu năm tháng bao nỗi niềm sầu vương chất đầy.  
Nhìn thơ nhi yêu mến ta thấy lòng bùng lên thắm nồng.



Ngài làm người vì ta, vì yêu ta ở với chúng ta.  
Giờ tình Trời hòa chan mọi ưu tư còn chi lắng lo,  
Này là trời mùa đông, lòng ta hãy tựa như máng rơm,



Mau mau tới kính thờ, chúc khen Ngài bằng cả trái tim.  
khi ta đến với Ngài ở bên Ngài lòng ta hát ca.  
cho êm ái ấm nồng bé đang nằm là Thiên Chúa ta.



ĐK: Vinh danh Thiên Chúa Đấng cứu thế xuống trần gian Ngài hằng thương



ban bình an cho khắp nhân trần.