

# Ách Ta Êm Ái

(Mt. 11: 25-30 - CN14A-TN)

Thiên Lý



1. Hãy đến với Ta hỡi ai khó nhọc, hỡi ai nặng gánh Ta sẽ nâng  
2. Chúa gánh trĩu vai giá chuộc cứu độ Chúa Cha đã phó qua cuộc thương  
3. Có Chúa đỡ nâng sẽ tan khó nhọc, sẽ vơi nhẹ gánh tâm hồn thêm



đỡ và bỏ sức cho. Hãy mang ách của Ta, hãy học cùng  
khó vì tội chúng nhân. Chúa mang gánh nặng thay hết thủy muôn  
sức mạnh an vững hơn. Chúa soi sáng vào con, Chúa dạy cho



Ta vì Ta dịu hiền và khiêm nhường trong lòng. Và tâm hồn các  
dân vì Chúa nhân lành và khiêm nhường vô ngần. Bởi tâm hồn trắng  
con đời sống nhân lành và khiêm nhường trong lòng. Để con được gánh



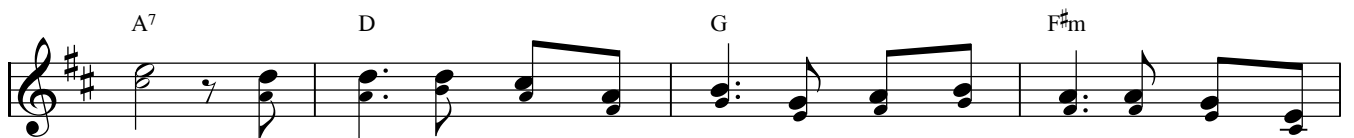
người sẽ no đầy chan chứa bình an. Vì ách Ta êm ái và gánh  
trong vơi thánh thiện luôn thỏa lòng Cha. Mọi công việc Cha đã ủy thác  
lên ách của Người mang lấy bình an. Là ách của êm ái tràn mển



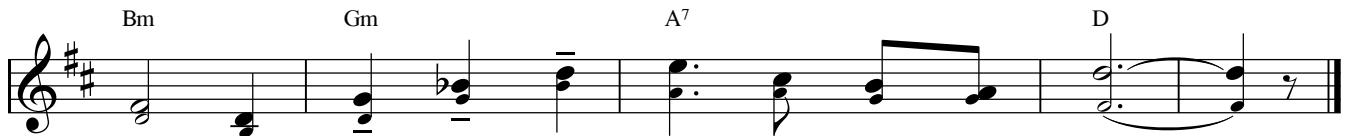
Ta thì rất nhẹ nhàng.  
cho Người đã thiện toàn. ĐK: Lạy Cha là Chúa trời đất, Con xưng tụng  
thương trong gánh nhẹ nhàng.



Cha đã tỏ ra mẫu nhiệm nước Chúa cho kẻ bé mọn biết về điều



ấy. Không ai biết Con ngoài Cha, và không có ai biết Cha ngoài



Con, và kẻ Cha mong muốn Con mặc khải cho.