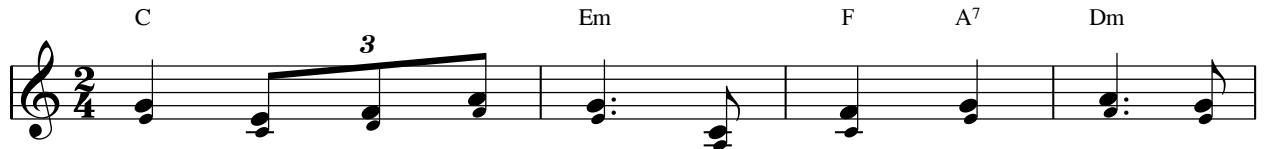


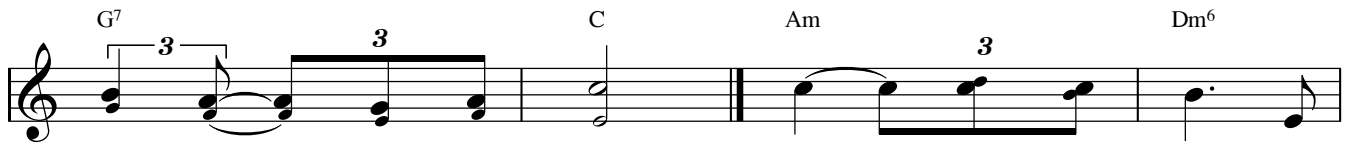
# Chúa Nhật 29C Thường Niên

Tv. 120: 1-2, 3-4, 5-6, 7-8

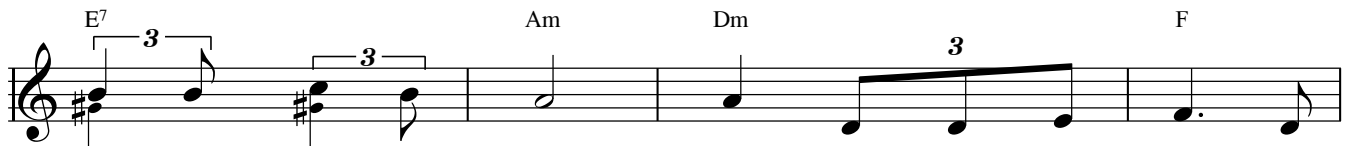
Thiên Lý



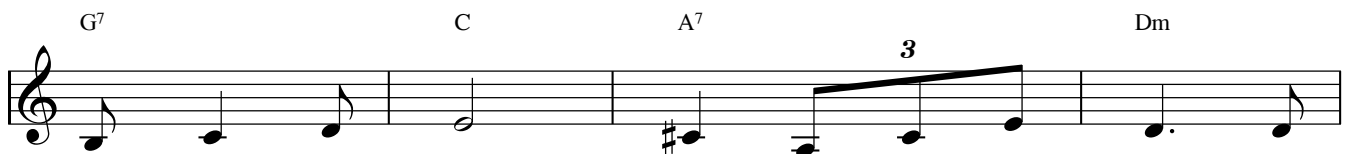
Đáp: Ôn phù trợ chúng tôi ở nơi Danh Chúa là



Đấng tạo thành trời đất. 1. Tôi ngược mắt lên, nhìn  
2. Chúa chẳng để chân của  
3. Chúa sẽ bảo vệ và  
4. Chúa sẽ giữ người khỏi



lên đỉnh núi cao. Ôn phù trợ cho tôi sẽ  
người xiêu té bao giờ. Đấng bảo vệ cho người sẽ  
luôn gìn giữ các người. Chính Người là Thiên Chúa che  
muôn nguy biến tai ương. Chúa bảo vệ gìn giữ linh



từ đâu ban tới? Ôn phù trợ chúng tôi ở  
chẳng hề ngủ say. Chúa hằng luôn chở che bảo  
chở người bên hữu. Ánh mặt trời sẽ không hại  
hồn này của người. Chúa bảo vệ lúc đi và



nơi Danh Chúa là Đấng tạo thành trời đất.  
vệ Is - sa - el chẳng thiệp giặc chẳng ngủ say.  
người khi ban sớm vàng trắng không hại về đêm.  
cả khi tới, từ nay đến muôn vạn thuở.