

Chúa Nhật 6C Thường Niên

Tv. 1: 1-2, 3, 4&6

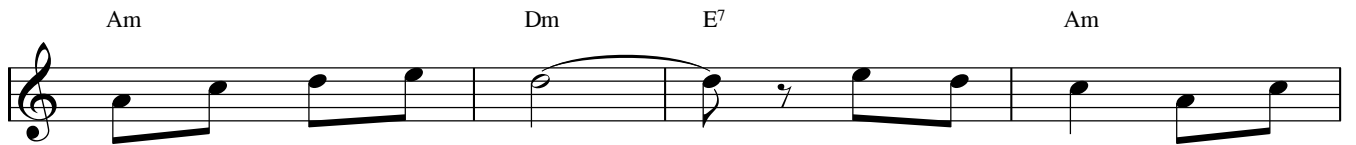
Thiên Lý



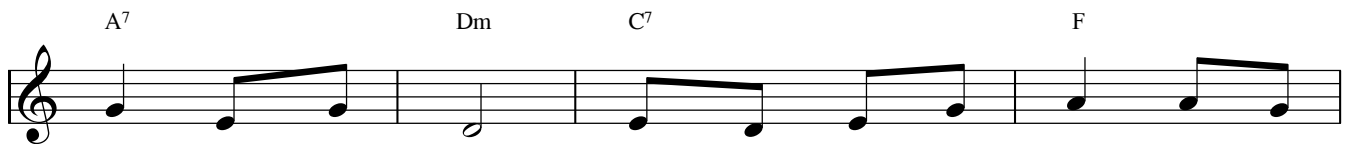
Đáp: Phúc thay người đặt niềm tin trông cậy vào Chúa.



1. Đẹp thay cho người không theo kẻ gian, và không chung
2. Họ như cây trồng bên suối nước trong, trở sinh đứng
3. Kẻ gian tham chẳng được như thế đâu, họ như rơm



đường cùng quân bất nhân. Cũng không hề ngời chung
mùa hoa thơm trái ngon. Lá tốt tươi chẳng bao
rạ bị gió cuốn đi. Chúa canh phòng đường lối



bàn phờng kiêu ngạo, nhưng lại luôn yêu thích giới luật
giờ bị úa tàn. Tất cả mọi công sức với việc
của người chính trực, nhưng đường kẻ gian ác sẽ bị



của Chúa và suy ngắm đêm ngày.
làm của họ đều rất phát đạt.
mang án phạt tới chốn vong thân.