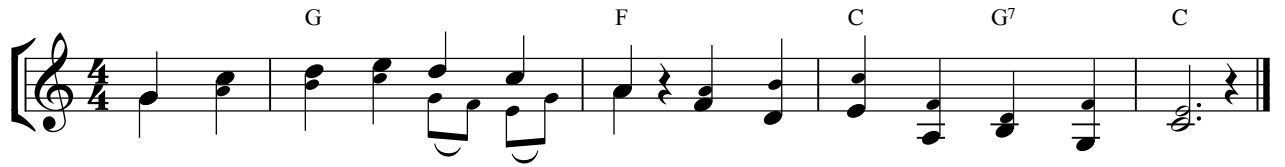
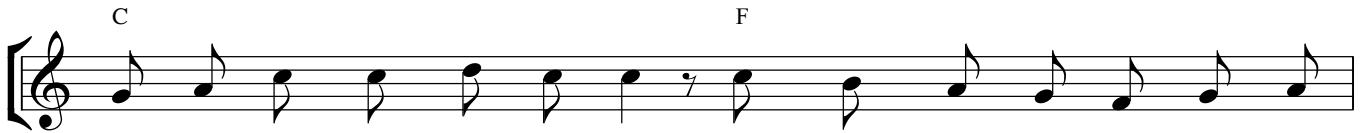


Chúa Hạ Sinh

Thy Anh



Người ơi! Hãy đến đây tôn thờ. Chúa hạ sinh trong chốn đồng hoang.



Bầu trời tươi muôn ánh sao vui. Tiếng Thiên Thần với đàn cung véo



von. Hỡi ai đang giấc điệp mê say, nào dậy mau đến kính thờ Ngài đi!

Musical notation for the chorus, featuring a treble clef, 4/4 time signature, and chords C, F, G, and C. The lyrics are: "Người ơi, người ơi! Hãy đến đây tôn thờ Chúa. Hỡi ai đang giấc điệp mê say, nào dậy mau đến kính thờ Ngài đi!"

Người ơi, người ơi! Hãy đến đây tôn thờ Chúa. Hỡi ai đang giấc điệp mê say, nào dậy mau đến kính thờ Ngài đi!

Chorus 1

Chords: G7, C, Am, Dm

Lyrics:

đến, hãy đến lạy thờ. Kia Đấng Cứu
 đây tôn thờ.
 đây lạy thờ. Hm
 đến đây lạy thờ. Hm
 đây, đến đây kính thờ. Ngài

đến đây, đến đây tôn thờ. Chúa

Chorus 2

Chords: G7, C, F

Lyrics:

Thế đã giáng sinh! Ngài đã hạ
 Chúa đã giáng sinh, Chúa đã giáng sinh
 Chúa đã giáng sinh, Ngài đã giáng
 Chúa Trời, Ngài đã hạ sinh, Chúa
 hạ sinh trong
 hạ sinh trong

hạ sinh trong

G⁷ C

sinh, hạ sinh. Nơi đồng hoang (hm hm).
 trong chốn đồng hoang (hm hm).
 sinh chốn hoang ngút ngàn (hm hm).
 giáng sinh nơi đồng hoang (hm hm).
 nơi giá hoang (hm hm).

chốn đồng hoang (hm hm).

C G C G

Chúa giáng trần hang đá lạnh căm. Chúa ban an bình cho những ai kính sợ Ngài.

C F C Am

Nào ai luyến lưu trong lỗi lầm. Kia Ngài đã đến giúp ta được ơn cứu rỗi.

G F C G⁷ C

Người ơi! Hãy đến đây tôn thờ. Chúa hạ sinh trong chốn đồng hoang.