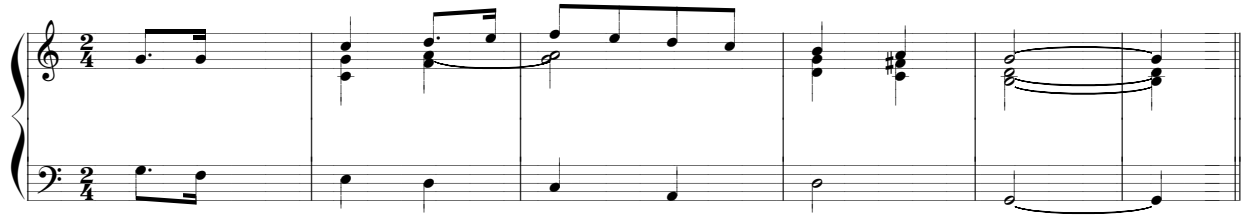


# KINH TIN KÍNH

## (Các Thánh Tông Đồ)

Hoa Phượng Vi



Tôi tin kính Đức Chúa Trời là Cha phép tắc vô cùng dựng nên trời đất



Tôi tin kính Đức Chúa Giê-su Ki-to là con một Đức Chúa Cha cùng là



Chúa chúng tôi Bởi phép Đức Chúa Thánh Thần mà Người xuống



thai sinh bởi Bà Ma-ri-a đồng trinh Chịu nạn đời Quan



Phong-xi-ô Phi-la-tô chịu đóng đinh trên cây thánh giá Chết và táng xác



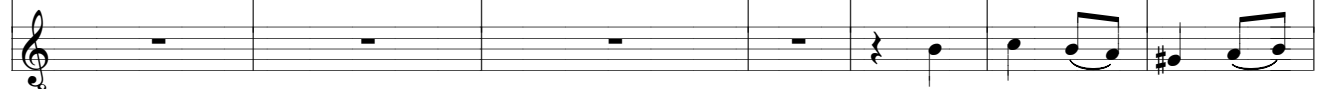
xuống ngục tởm Ngày thứ ba bởi trong kẻ chết mà sống lại lên



Ngày thứ ba bởi trong kẻ chết mà sống lại



trời ngự bên hữu Đức Chúa Cha phép tắc vô cùng Ngày sau bởi trời lại



Ngày sau bởi trời lại



xuông phán xét kẻ sống và kẻ chết Tôi tin kính Đức Chúa Thánh  
xuông phán xét kẻ sống và kẻ chết

Thần Tôi tin có Hội thánh hằng có ở khắp thế này các thánh thông  
Hội thánh hằng có ở khắp thế này các thánh thông

công Tôi tin phép tha tội Tôi tin xác loài người ngày sau sống  
công Tôi tin phép tha tội Tôi tin xác loài

lại Tôi tin hằng sống vậy A - men  
ngườingàysau sống lại Hằng sống vậy A - men

Tôitín men A - men A - men.  
men A - men A - men.

