

Nghèo ôi trong Chùa

Nhạc : TRAM THIÊN THU

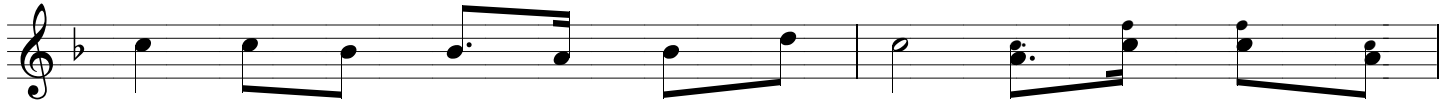
Lời : Thành vinh 22



ỔNG. CHÙA CHẴN NUÔI TÔI TÔI CHẴNG THIẾU THỎN CHI, CHÙA CHẴN NUÔI



TÔI TÔI CHẴNG CỎI SỎI GÌ TRÊN ÑÔNG CỎI XANH



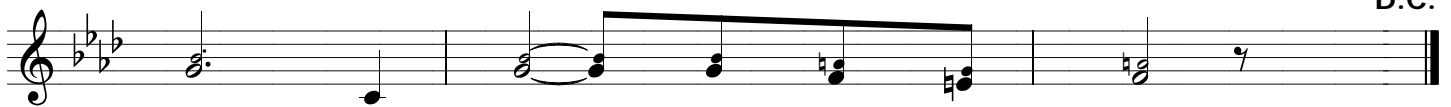
TÔI CHÙA CHO TÔI NGHẼ NGÔI THANH THỎI, BÊN SỎI NỒC TRONG



LANH TÔI GIẢI KHẢI LONG THẦY AN BÌNH. 1. DỪ ñi qua thung lũng
2. DỪ khi mùa giông bão



toá Thì toá vãn khỏng sỏi hái, Vì coi Chùa ôi cung
toá Ngay ñem láng lo nhiều quái Nhỏ coi Chùa luôn ôi



toá bên Long Long toá toá sống vãn vui thành
toá Long toá toá sống vãn luôn luôn bình yên.