

# Tính Toán

IMPRIMATUR

Cố GM P.M. Nguyễn Minh Nhật, GP Xuân Lộc, 1990

Nhạc : TRẦN THIÊN THU

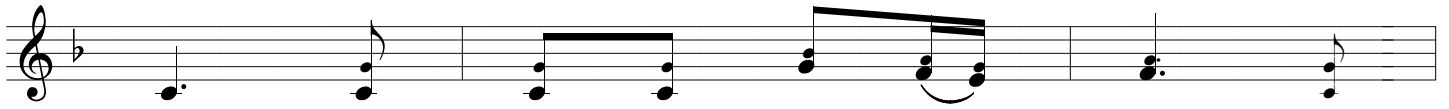
Lời : Lc 14:25-38



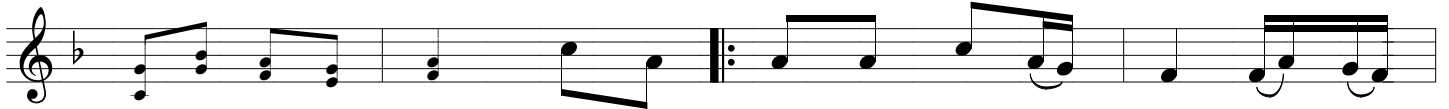
1. Trước khi xây tháp lâu cao Phải  
2. Trước khi ra chiến trường kia Phải  
3. Những ai yêu mến thành tâm Thì  
4. Có ai suy thấu Ngài đầu Bờ



cần tính toán bao nhiêu Kéo rồi đặt móng không  
cần biết rõ đón quân ta ta Kéo rồi đặt móng không  
đều tiếp Y Chúa cao nhân siêu Kéo rồi đặt móng không  
vì tiếp Y Chúa cao nhân siêu Kéo rồi đặt móng không  
đều tiếp Y Chúa cao nhân siêu Kéo rồi đặt móng không  
vì tiếp Y Chúa cao nhân siêu Kéo rồi đặt móng không



thành Thì người cầu hòa sẽ coi khinh.  
người Thì cầu hòa sẽ coi coi cho khinh.  
mình Thì cầu hòa sẽ coi coi cho coi khinh.  
lành Thì cầu hòa sẽ coi coi cho coi khinh.  
lành Thì cầu hòa sẽ coi coi cho coi khinh.  
lành Thì cầu hòa sẽ coi coi cho coi khinh.



ĐK. Tính cho ra không sẽ nguy hại Hiểm nguy  
...Ta không dám quên mình bỏ cha



này mình đâu có hay chi Phải suy ngon nguồn đâu đó vân  
mẹ vợ con với thân nhân Bỏ gia tài ruộng nương với kim



1. vi Thì lòng luôn mừng vui yên trí.  
ngân Thì không... luôn mừng vui yên trí.



2. Nếu theo...  
...xứng làm môn đệ Ta.