



tế tình cờ đi qua đường đó Trông thấy nạn nhân bơ phờ Nhưng đã vô tâm làm



ngor! Cũng như vậy kia một trợ tế đến đó Thấy nạn nhân đành hững



hờ Điềm nhiên bước đi không chờ! Đàn...

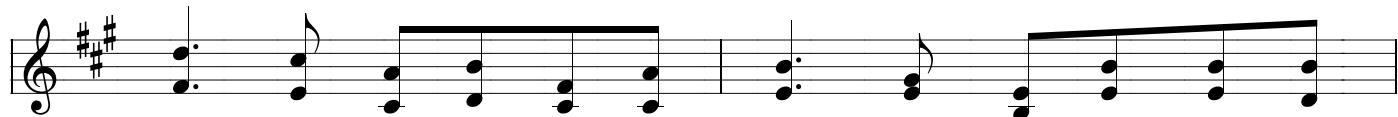
$\text{♩} = 85$



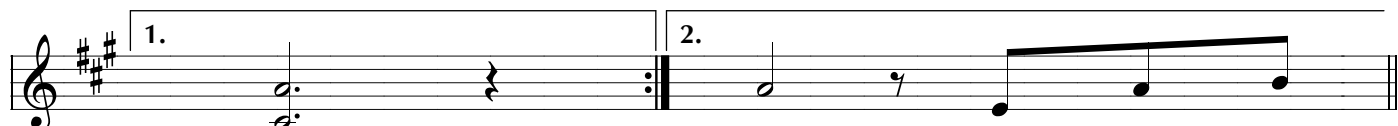
Nhưng thế nhưng một người ngoài giáo Đi qua thấy vậy ghé
A! Chính anh em mình là là thể Không xa lắm mà ở



vào Động lòng xót thương dạt dào Lại gần bên Ông băng bó các vết
kề Là người khó khăn trăm bề Họ cần ta yêu thương giúp đỡ thiết



thương Đưa nạn nhân vào nhà thương Không ngại sớm tối gió
tha Không ngại nguy hiểm điều chi Nhưng liền cố gắng giúp...



sương. ...cho. Đòi ta cũng

$\text{♩} = 72$



thế Có những lúc sẽ thấy tha nhân Sống khốn khó ước muốn an
...giữ những huấn giới Đức Chúa khuyên răn Sống bác ái đúng mức cần



thân Hãy cố gắng bác ái thi ân. Là ta tuân...
do Đức mến Chúa kính Chúa nơi... ...ta.