

Niềm tin vào Con Thiên Chúa

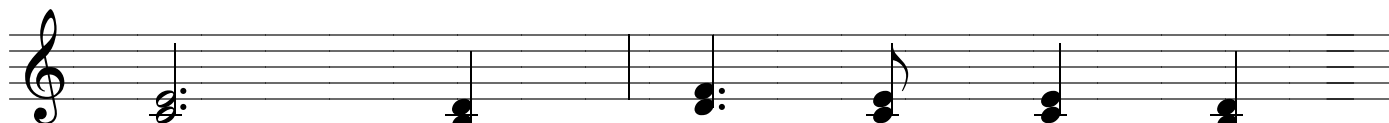
(2 Tm 1, 12)

Hân hoan

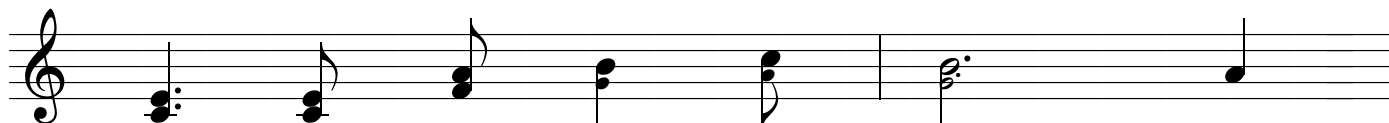
Trịnh Vĩnh Thành



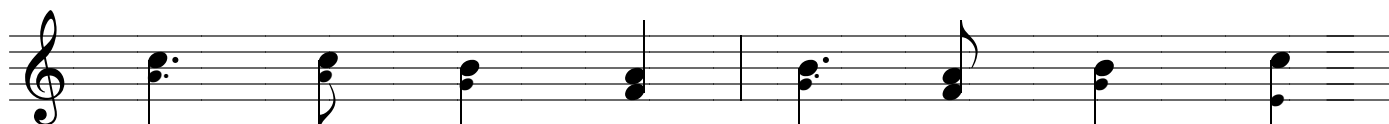
Tôi biết biết tin vào ai và xác tín



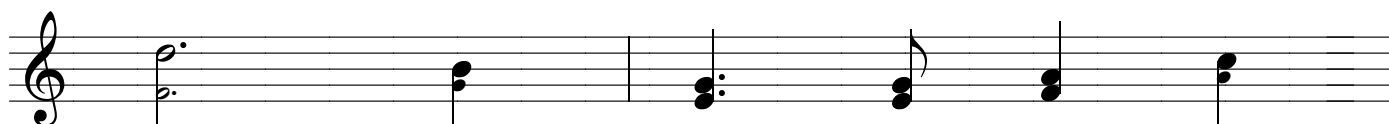
rằng: là Đức Ki - Tô quyền



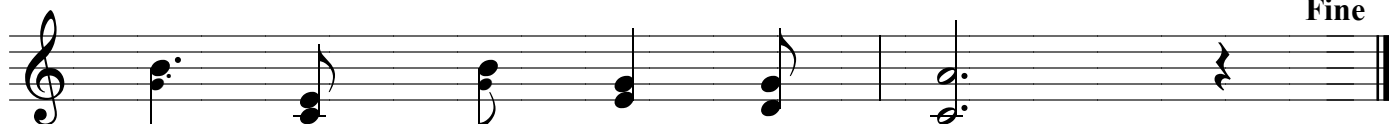
năng vị thẩm phán chí công tôi



sống sống trong niềm tin vào Con Thiên

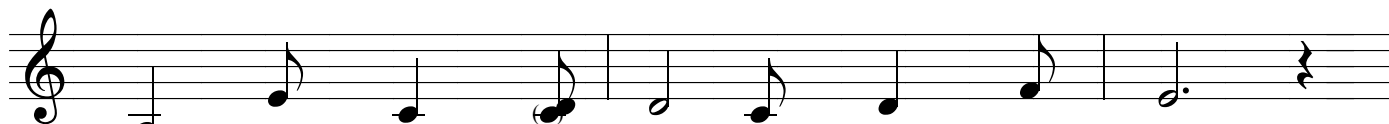


Chúa chính Ngài đã yêu mến



tôi và thí mạng vì tôi.

Fine



1. Ngài đã chọn anh em từ giữa thế gian
2. Ngài chết vì tình yêu để cứu thế gian



để anh em ra đi sinh được nhiều hoa trái.
để ai tin đi theo sẽ được làm Con Chúa.

D.C. al Fine