

Ca nhập lễ CN II Mùa Vọng

(Is 30, 19 - 30)

Hân hoan

B \flat

Dm **Trịnh Vĩnh Thành**



Này dân Si - on hỡi Chúa

Gm

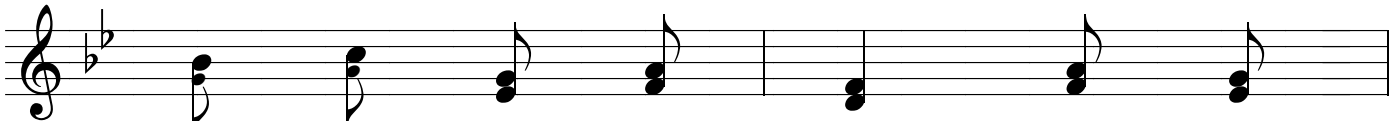
Cm



đến cứu độ muôn dân Ngài

E \flat

B \flat



lên tiếng thật oai hùng khiến tâm

F7

B \flat



hôn anh em hỷ hoan.

Fine

Dm

F7

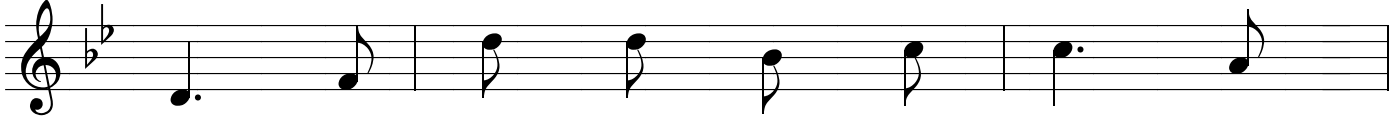


1. Chúa xét xử công minh cho người thấp cổ bé
2. Gốc tổ phụ Giê - sê sẽ mọc lên một nhánh
3. Chúa đã làm cho ta bao việc quá ư vĩ

B \flat

Gm

Cm

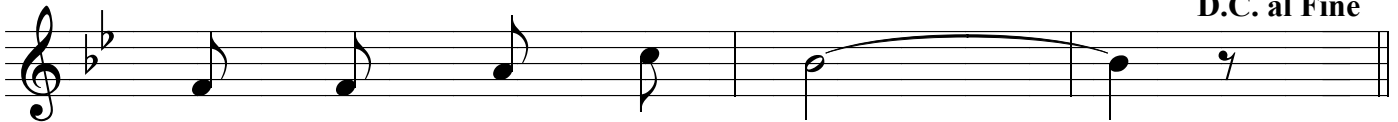


miệng và phán quyết thật vô tư kẻ
nhỏ Thần Khí Chúa ngự trên đây nơi
đại Thần Thánh chúc tụng uy danh muôn

F7

B \flat

D.C. al Fine



nghèo Ngài luôn đỡ nâng.
Ngài rực rỡ ánh quang.
ngàn vì sao chúc khen.