

NOI GƯƠNG THÁNH NỮ A-NÊ LÊ THỊ THÀNH

(Lễ kính 12-7)

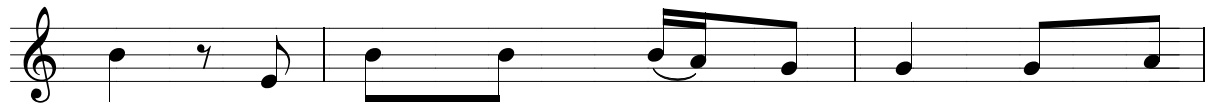
Trọng Khánh



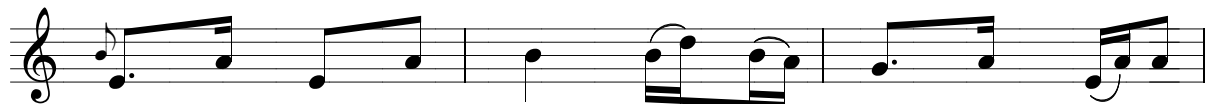
Mảnh đất thân yêu dân tộc Việt Nam đã sinh
Dòng máu hiên ngang xưa đã minh chứng cả cuộc
Ai dám hy sinh tất cả mạng sống chỉ vì



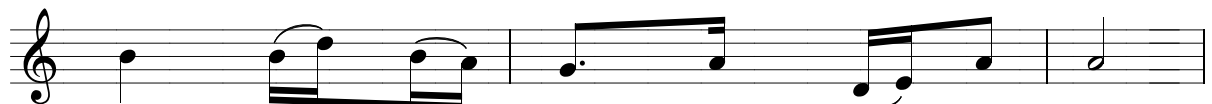
ra một người phụ nữ là A - nê Lê Thị
đời một người phụ nữ là A - nê Lê Thị
yêu một mình Thiên Chúa bằng A - nê Lê Thị



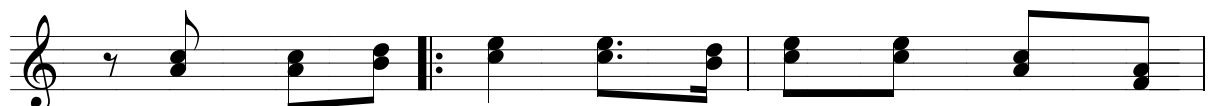
Thành, người luôn mang trong lòng mình một khát
Thành; dù cho bao nhiêu cực hình, chẳng phai
Thành; dù cho nhân gian nhạo cười vẫn giữ



vọng sống đời nhân chứng giữa gia đình hay ở nơi
mờ tăm lòng thủy chung với con đường Chúa đã đi
trọn tấm lòng son sắt, hiến thân mình không ngại hy



đâu, vẫn giữ trọn con đường tin yêu.
qua để hiến mình cho cả nhân gian.
sinh, hiến thân mình không ngại hy sinh.



ĐK: Nguyễn cầu cùng Chúa cho đoàn con biết noi gương
(Nguyễn cầu cùng) Chúa cho đoàn con sống trọn bản

Người sống một đời làm nhân chứng cho tình yêu.
phận của người mẹ làm...

Nguyện cầu cùng...
...gương sáng cho con mình.