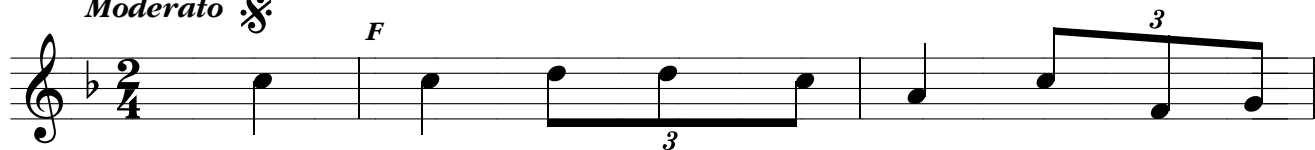


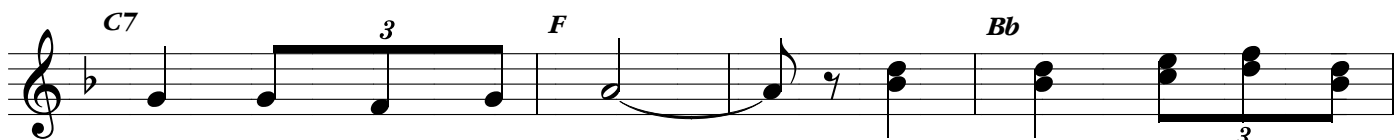
CHÚA SINH RA ĐỜI

Trùng Dương

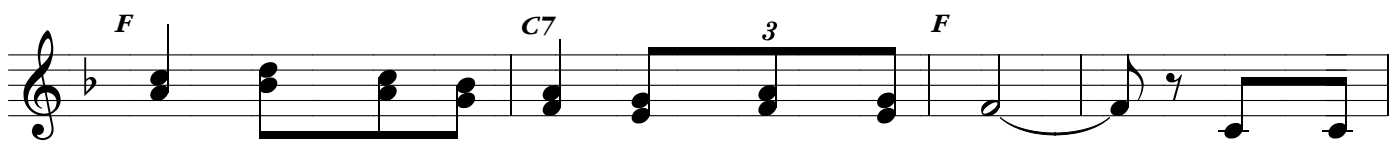
Moderato



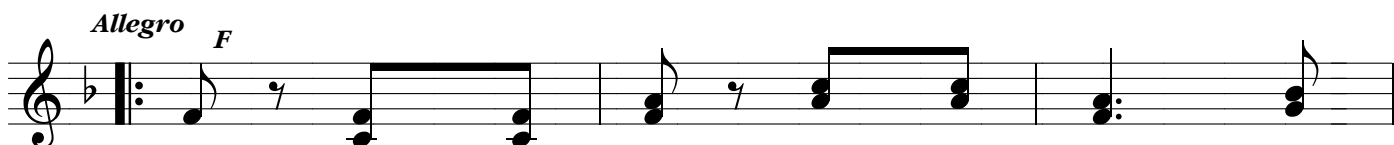
ĐK: Đêm đông giá buốt lạnh lùng giữa trời Bê -



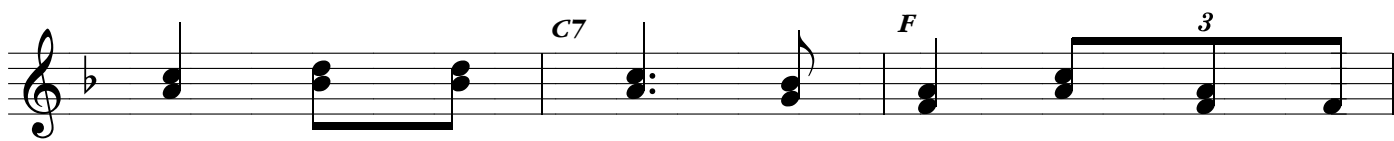
lem hang lạnh băng giá. Đêm đông gió rét nơi



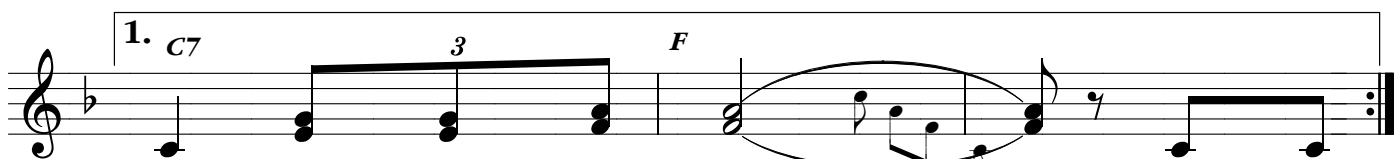
nơi Chúa sinh ra đời sinh xuống làm người. Mực đồng



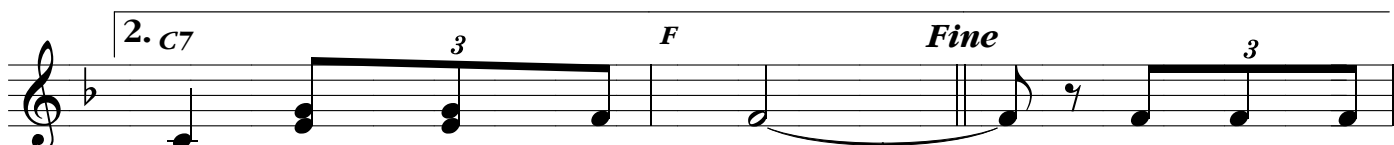
ơi, mực đồng ơi, hãy thức dậy đi
...ơi, mực đồng ơi, hãy thức dậy đi



thôi. Hãy đến đây thờ lạy Chúa sinh ra
thôi. Hãy đến đây thờ lạy Chúa xuống gian...



đời, mau mau bước tới. Mực đồng...



...trần yêu thương loài người. Bầu trời bùng



sáng (chiếu sáng nơi nơi) Thiên thần hát ca (Chúa đã sinh

C *F* *3* *Bb* *C7* *3*

ra) Bình an dưới thế (những người thiện tâm) Sáng danh cho

F

Ngài. (trên các tầng trời, trên các tầng trời). 1.Đêm
2.Đêm

Dm *3* *Am* *3* *Dm* *Gm* *3*

đông giá lạnh tuyết rơi, Chúa đã ra đời đến đây làm
đông Chúa đã giáng sinh Chúa đến gian trần đến đem hòa

Dm *3* *Am7* *Dm* *Gm*

người trong cảnh giá buốt lạnh đây. Đêm
bình trong cảnh sóng gió cuộc đời. Đêm

C *3* *3* *F*

đông khắp trời nơi nơi Chúa đã sinh ra giữa trời bao
đông tuyết lạnh rơi rơi giá buốt nơi nơi giữa trời chơi

3 *C7* *F*

la tiếng hát Thiên thần vang xa. Đêm...
vời Chúa đến cho đời luôn tươi. Đêm...