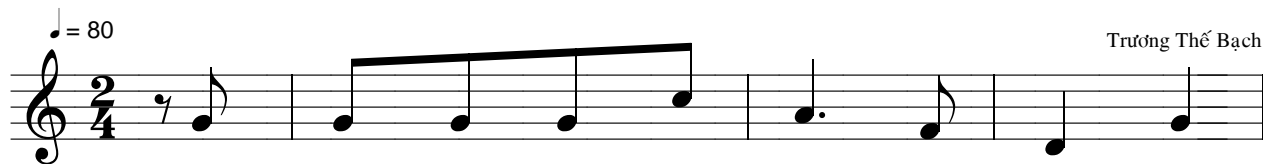


Qua Cửa Hẹp Vào Nước Trời

Lc. 13, 22-30 - CN 21 C TN

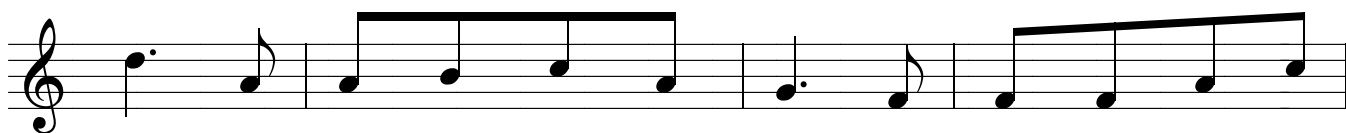


Trương Thế Bạch

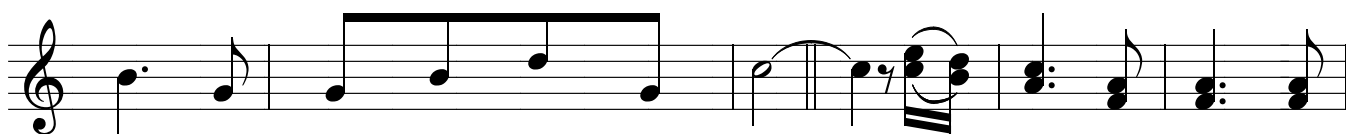
1. Cửa hẹp là cửa Nước Trời, cửa rộng thênh
2. Cửa hẹp là lòng mến thương, yêu người hi
3. Đường hẹp đường vào Nước Trời, trên đường đau



thang cửa dẫn tới diệt vong, cửa hẹp mà ai đi
sinh làm chứng cho tình yêu, dù đời khổ đau gian
thương lòng người chớ ngại chi, một đời nguyện theo Giê-



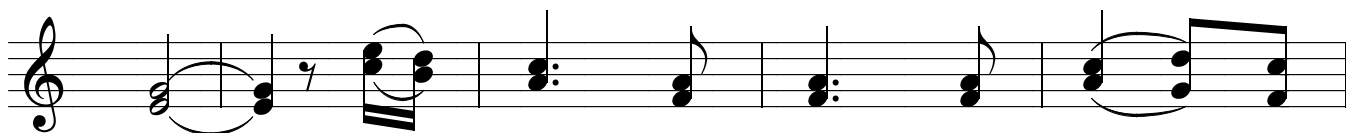
qua, là đường dẫn tới quê trời, cửa rộng người đông mãi
nan, trọn đời dâng hiến cho Ngài, cửa rộng nào ai chớ
Su, đường về vĩnh phúc Thiên Đàng, nguyện tình Ngài luôn đỡ



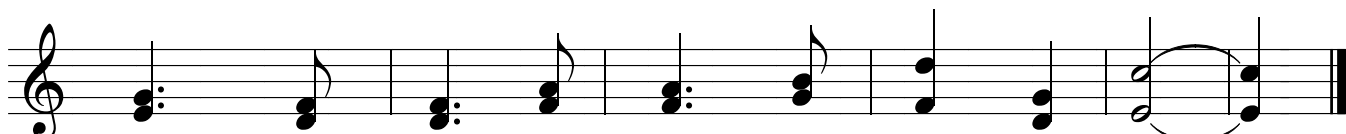
đi là đường dẫn tới diệt vong.
đi, hủy diệt ta nhờ đừng đi. Đk. Hãy vào cửa hẹp vào
nâng đỡ lòng con vững niềm tin.



nước Chúa Trời, đường rộng thênh thang diệt vong nhớ



đừng. Lối đường chật hẹp là sống tin



mừng, một đời hi sinh, nhân chứng tình yêu.