

Bộ Lễ Hồng Ân

Theo ấn bản mới Sách Lễ Rôma

Tâm Tình

Tường Ân

Kinh Thương Xót

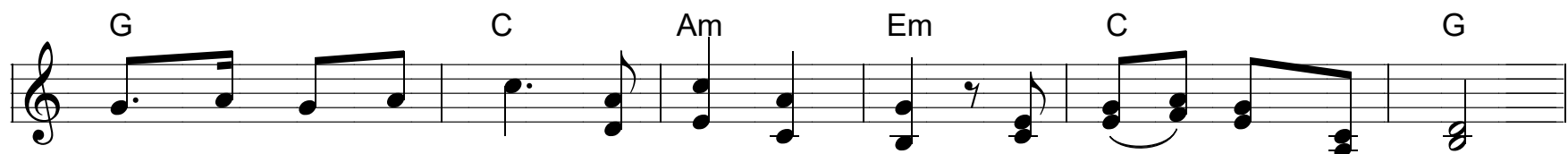
Xin Chúa thương xót chúng con, xin Chúa thương
xót chúng con. Xin Chúa Ki-tô thương xót chúng con,
xin Chúa Ki-tô thương xót chúng con. Xin Chúa thương
xót chúng con, xin Chúa thương xót chúng con.

Chords: C, G/B, Am, C, G/B, Am, F, Dm7, G, Em7, F, Dm7, G, G/B, Am, F, G7, C.

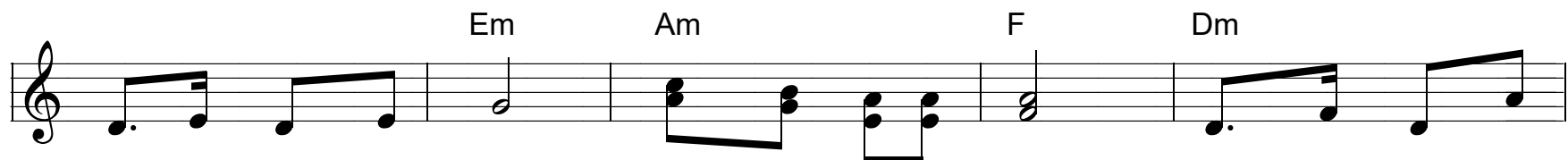
Kinh Vinh Danh

CT: Vinh danh Thiên Chúa trên các tầng trời. CD: Và bình an dưới
thế bình an dưới thế cho người thiện tâm. Chúng
con ca ngợi Chúa, chúng con chúc tụng Chúa. Chúng con thờ lạy Chúa, chúng
con tôn vinh Chúa. Chúng con cảm tạ Chúa vì vinh quang cao cả Chúa.

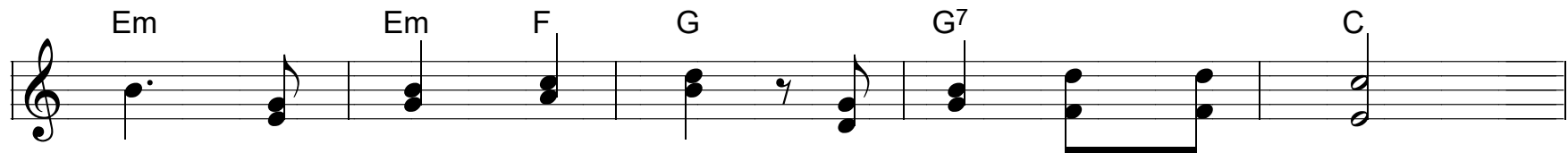
Chords: C, Am7, G, C, G7, C, Em, F, G7, C, C, Em7, F, Dm7, G, G7, C, Em, F, Am, G.



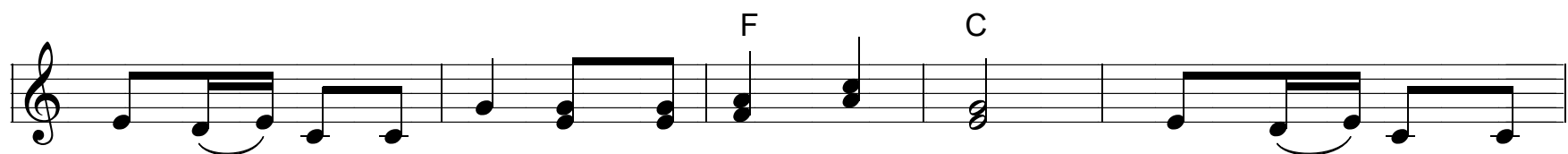
Lạy Chúa là Thiên Chúa, là Vua trên trời, là Chúa Cha toàn năng.



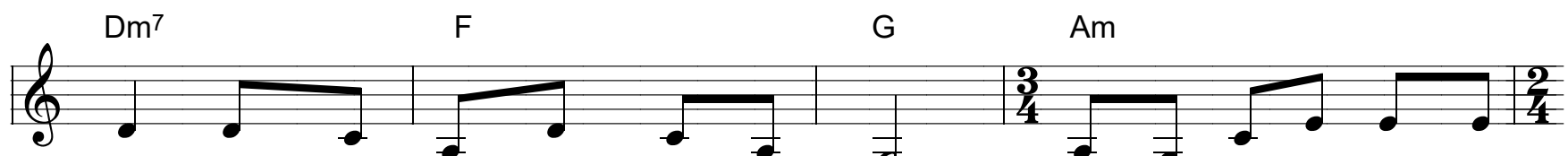
Lạy Con Một Thiên Chúa, Chúa Giê - su Ki - tô. Lạy Chúa là Thiên



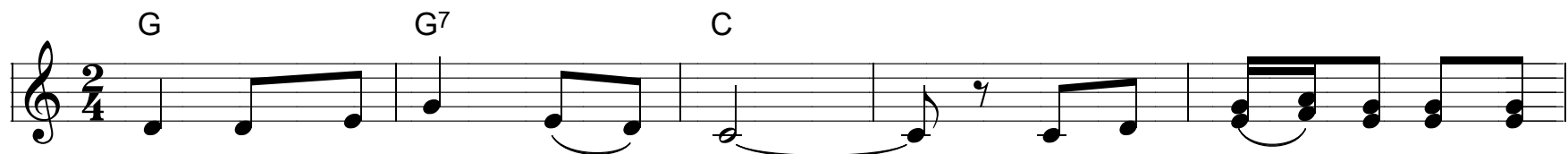
Chúa, là Chiên Thiên Chúa, là Con Đấng Chúa Cha.



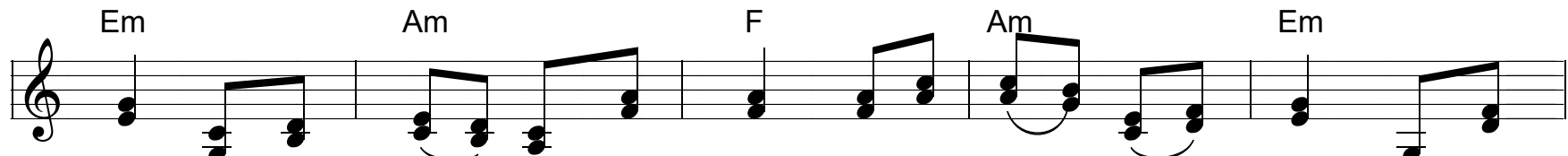
Chúa xóa tội trần gian xin thương xót chúng con, Chúa xóa tội trần



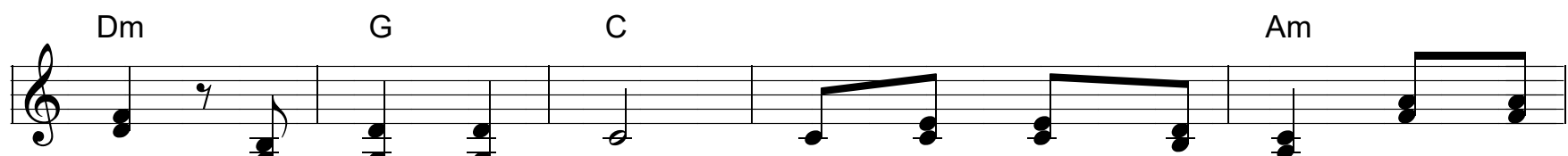
gian xin nhậm lời chúng con cầu khẩn. Chúa ngự bên hữu Đấng Chúa



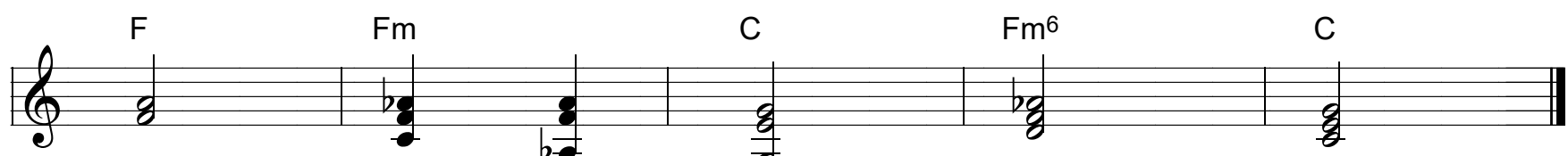
Cha, xin thương xót chúng con. Vì lạy Chúa Giê - su Ki -



tô, chỉ có Chúa là Đấng Thánh, chỉ có Chúa là Chúa, chỉ có



Chúa là Đấng Tối Cao. Cùng Đấng Chúa Thánh Thần trong vinh



quang Đấng Chúa Cha. A - - men.

Allêluia

C F C Em C Am Dm C G⁷ C

Al - lê - lu - ia Al - lê - lu - ia. Al - lê - lu - ia Al - lê - lu - ia

Kinh Tin Kính

C G C Em

CT: Tôi tin kính CD: Một Thiên Chúa là Cha toàn năng,

F G C Am F

Đấng tạo thành trời đất, muôn vật hữu hình và vô hình. Tôi tin

Dm Em C Am

kính một Chúa Giê - su Ki - tô, Con Một Thiên Chúa, sinh

F Em G C

bởi Đức Chúa Cha từ trước muôn đời. Người là Thiên

F Dm⁷ Am G C

Chúa bởi Thiên Chúa, Ánh Sáng bởi Ánh Sáng, Thiên Chúa thật bởi Thiên Chúa

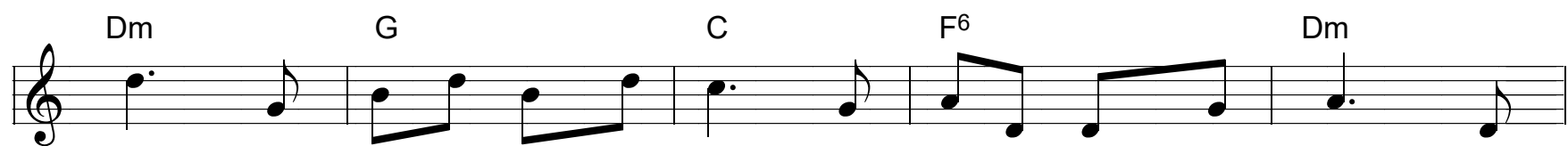
Em G G⁷ C G

thật, được sinh ra mà không phải được tạo thành, đồng bản thể với Đức Chúa

C Em⁷ G C

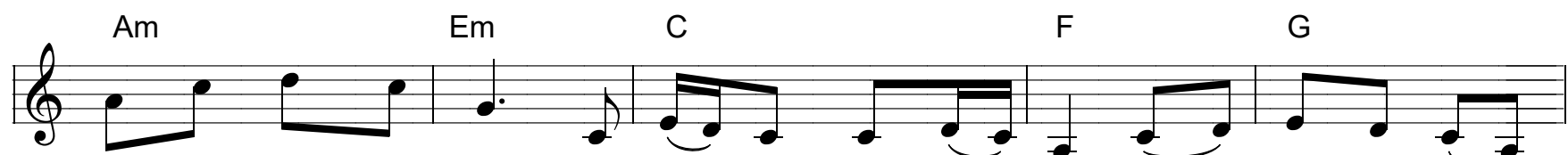
Cha: nhờ Người mà muôn vật được tạo thành. Vì loài người chúng

Dm G C F⁶ Dm



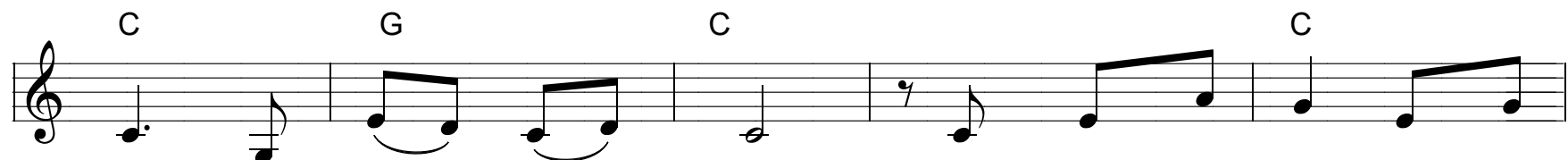
ta, và để cứu độ chúng ta, Người đã từ trời xuống thế. Bởi

Am Em C F G



phép Đức Chúa Thánh Thần, Người đã nhập thể trong lòng Trinh Nữ Ma - ri -

C G C C



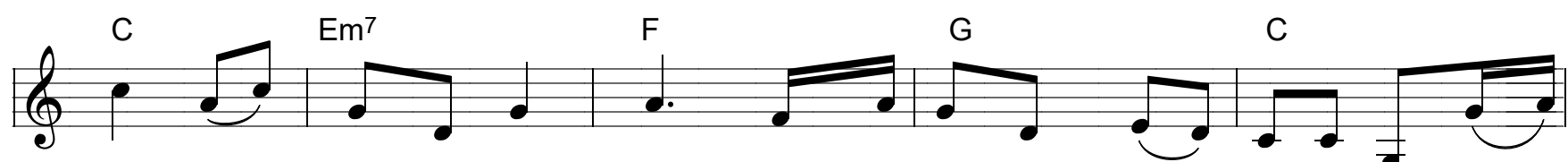
a, và đã làm người. Người chịu đóng đinh vào thập

F C Am Dm⁷ G



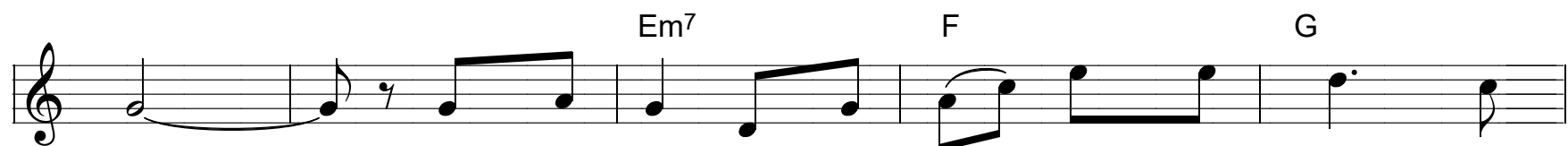
giá vì chúng ta, thời quan Phong - xi - ô Phi - la - tô; Người

C Em⁷ F G C



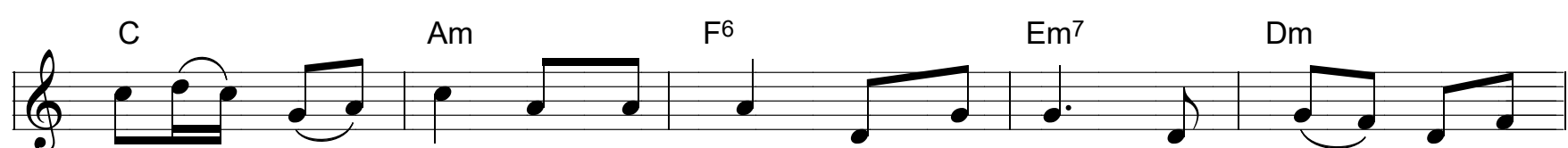
chịu khổ hình và mai táng, ngày thứ ba Người sống lại như lời Thánh

Em⁷ F G



Kinh. Người lên trời ngự bên hữu Đức Chúa Cha, và

C Am F⁶ Em⁷ Dm



Người sẽ lại đến trong vinh quang để phán xét kẻ sống và kẻ

G Dm G C



chết, Nước Người sẽ không bao giờ cùng. Tôi tin

C Am F Dm7 G

kính Đức Chúa Thánh Thần là Thiên Chúa và là Đấng ban sự sống, Người

C F Dm7 G C

bởi Đức Chúa Cha và Đức Chúa con mà ra, Người được phụng

Em Dm7 Am G C

thờ và tôn vinh cùng với Đức Chúa Cha và Đức Chúa Con: Người

F Em G C

đã dùng các tiên tri mà phán dạy. Tôi tin Hội

F C Em F

Thánh Duy nhất thánh thiện, công giáo và tông truyền.

Dm G C F

Tôi tuyên xưng có một Phép Rửa để tha tội. Tôi trông đợi kẻ

Am Em G F G C G C

chết sống lại và sự sống đời sau. A - men.

Thánh! Thánh! Thánh!

Thánh! Thánh! Thánh! Chúa là Thiên Chúa các đạo binh. Trời
 đất đầy vinh quang Chúa hoàn hô Chúa trên các tầng trời. Chúc
 tụng Đấng ngự đến nhân danh Chúa. Hoàn hô Chúa trên các tầng trời.

Tung Hô Sau Truyền Phép

CT: Đây là mầu nhiệm đức tin. CĐ: Lạy
 Chúa chúng con loan truyền Chúa chịu chết, và tuyên xưng Chúa sống
 Chúng con loan truyền là Người chịu chết, và tuyên xưng Chúa sống
 lại, cho tới khi Chúa đến.
 lại, cho tới khi Chúa đến.

Chúc tụng và Amen

Musical notation for the first part of the song, including a treble clef, a key signature of one flat (B-flat), and a 4/4 time signature. The melody is written on a single staff with various note values and rests. Chords are indicated above the staff: C, Am, Em, F, G, C, F, Dm, G.

CT: Chính nhờ Người, với Người và trong Người, mà mọi danh dự và vinh quang đều quy về Chúa là Cha toàn năng, trong sự hiệp nhất của Chúa Thánh Thần đến muôn đời.

Musical notation for the second part of the song, including a treble clef, a key signature of one flat (B-flat), and a 4/4 time signature. The melody is written on a single staff with various note values and rests. Chords are indicated above the staff: Em, G, C, F, Dm, G, G7, C.

CĐ: A - men! A - men! A - men!

Lạy Chiên Thiên Chúa

Musical notation for the first part of the song, including a treble clef, a key signature of one flat (B-flat), and a 4/4 time signature. The melody is written on a single staff with various note values and rests. Chords are indicated above the staff: C, Am, G, C, Dm.

Lạy Chiên Thiên Chúa Đấng xóa tội trần gian: xin thương xót chúng con.

Musical notation for the second part of the song, including a treble clef, a key signature of one flat (B-flat), and a 4/4 time signature. The melody is written on a single staff with various note values and rests. Chords are indicated above the staff: G, C, Am, G, C.

Lạy Chiên Thiên Chúa Đấng xóa tội trần gian: xin thương xót chúng con.

Musical notation for the third part of the song, including a treble clef, a key signature of one flat (B-flat), and a 4/4 time signature. The melody is written on a single staff with various note values and rests. Chords are indicated above the staff: F, G, C, Am, G.

Lạy Chiên Thiên Chúa Đấng xóa tội trần gian: xin ban bình an cho chúng con.

Musical notation for the fourth part of the song, including a treble clef, a key signature of one flat (B-flat), and a 4/4 time signature. The melody is written on a single staff with various note values and rests. Chords are indicated above the staff: C, F, G7, C.