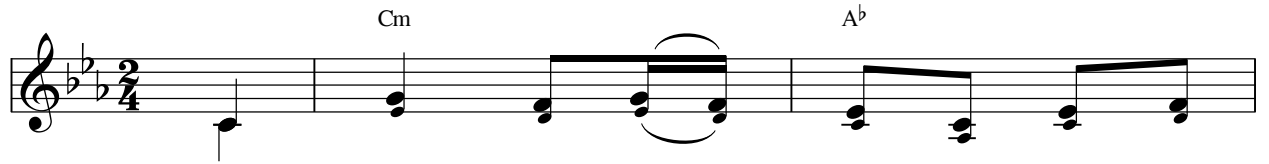


Ai Sê
Được Vào Nhà Chúa

(Tv. 14: 2-3ab, 3cd-4ab, 4c-5)

♩ = 52 - Tâm tình

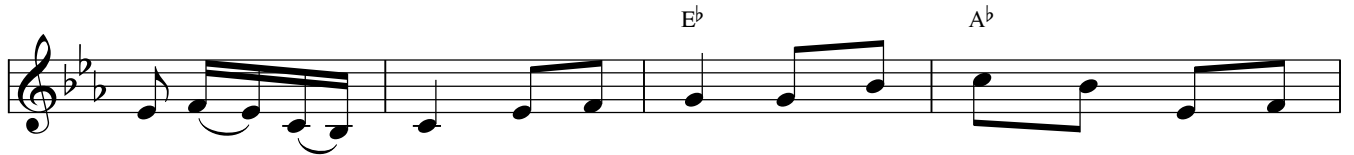
Tường Ân



ĐK: Lạy Chúa! Ai sê được vào đền thánh



Chúa, ai sê được ở trong nhà Chúa.



1. Đó chính là người hằng thi huấn và luôn sống theo đường lối
2. Đó chính là người hằng tha thứ chẳng chê trách khinh người bạn
3. Đó chính là người dù hao túng lòng kiên vững không hề nao



Chúa. Tâm hồn ngay chính và công minh, trong
hữu. Không làm nhơ nhuốc người thân nhân, coi
núng. Cho mượn không tính lợi thu ai, thi



lòng suy nghĩ điều đoan trình, ca lời chan chứa ân tình.
thường quân ác độc vô tâm, thương người tôn kính Chúa Trời.
hành chân chính và công khai, tâm hồn tươi thắm lâu dài.