

BỘ LỄ HỒNG ÂN

Theo ấn bản mới Sách Lễ Rôma

Kinh Thương Xót

Tường Ân

Tâm tình

C G/B Am C G/B Am

Xin Chúa thương xót chúng con. Xin Chúa thương xót chúng con.

G F D7/F# G Em7 Am F G

Xin Chúa Ki - tô thương xót chúng con. Xin Chúa Ki - tô thương xót chúng con.

C G/B Am F G7 C

Xin Chúa thương xót chúng con. Xin Chúa thương xót chúng con.

Kinh Vinh Danh

C Am7 G C

CT: Vinh danh Thiên Chúa trên các tầng trời. CD: Và bình an dưới thế, bình

C7 F G7 C Em Am7

an dưới thế cho người thiện tâm. Chúng con ca ngợi Chúa, chúng

C7 F D7/F# G G7 C

con chúc tụng Chúa. Chúng con thờ lạy Chúa, chúng con tôn vinh Chúa. Chúng

C7 F Dm7 G C Am

con cảm tạ Chúa vì vinh quang cao cả Chúa. Lạy Chúa là Thiên Chúa, là

C F G C G G7 C

Vua trên trời, là Chúa Cha toàn năng. Lạy Con Một Thiên Chúa,



Chúa Giê-su Ki - tô. Lạy Chúa là Thiên Chúa, là Chiên Thiên Chúa, là



Con Đức Chúa Cha. Chúa xóa tội trần gian xin thương xót chúng con.



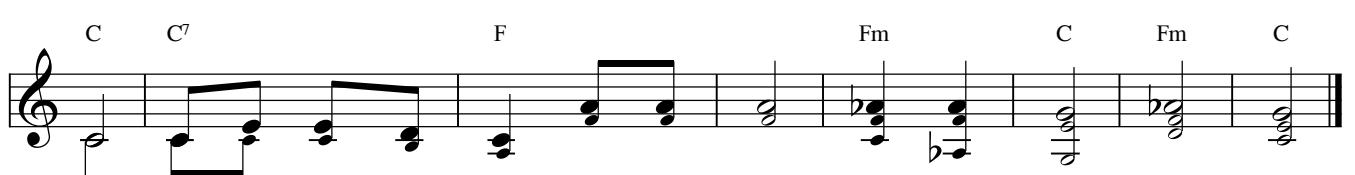
Chúa xóa tội trần gian xin nhậm lời chúng con cầu khẩn. Chúa ngự bên hữu Đức Chúa



Cha xin thương xót chúng con. Vì lạy Chúa Giê-su Ki - tô chỉ có

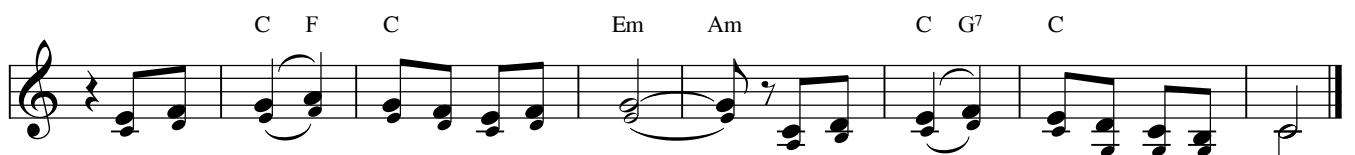


Chúa là Đấng Thánh, chỉ có Chúa là Chúa, chỉ có Chúa là Đấng Tối



Cao. Cùng Đức Chúa Thánh Thần trong vinh quang Đức Chúa Cha. A - men!

Allêluia

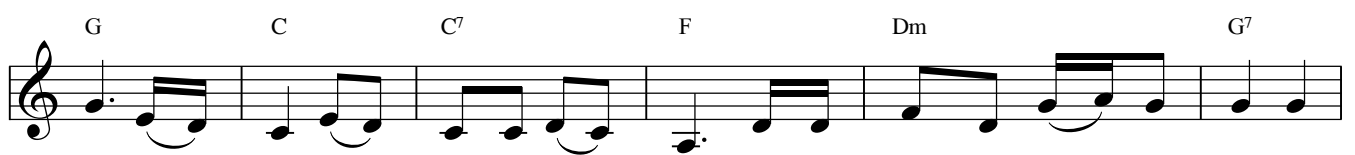


Al-lê - lu - ia! Al-lê-lu - ia! Al-lê - lu - ia! Al-lê-lu - ia!

Kinh Tin Kính



CT: Tôi tin kính. CD: Một Thiên Chúa là Cha toàn năng, Đấng tạo thành trời



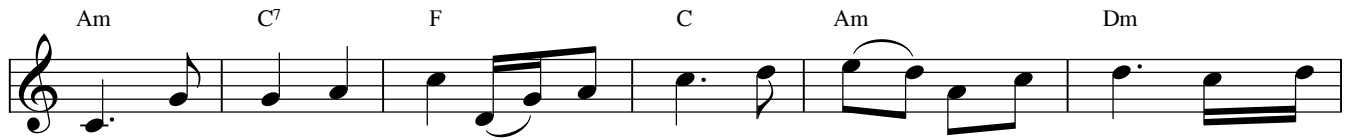
đất muôn vật hữu hình và vô hình. Tôi tin kính một Chúa Giê - su Ki -

C C7 F Dm7 G C



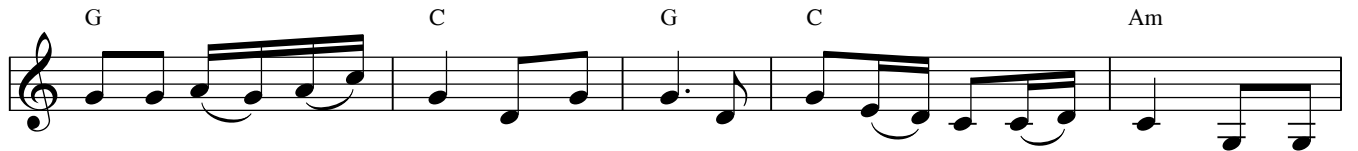
tô, Con Một Thiên Chúa sinh bởi Đức Chúa Cha từ trước muôn

Am C7 F C Am Dm



đời. Người là Thiên Chúa bởi Thiên Chúa, Ánh Sáng bởi Ánh Sáng, Thiên Chúa

G C G C Am



thật bởi Thiên Chúa thật được sinh ra mà không phải được tạo thành, đồng bản

C Am C G C



thể với Đức Chúa Cha: nhờ người mà muôn vật được tạo thành. Vì

Am Dm G C Dm F



loài người chúng ta và để cứu độ chúng ta, Người đã từ trời xuống thế. Bởi

D7/F# G C7 F Am



phép Đức Chúa Thánh Thần Người đã nhập thể trong lòng Trinh Nữ Ma - ri -

C Am C Am C7 F



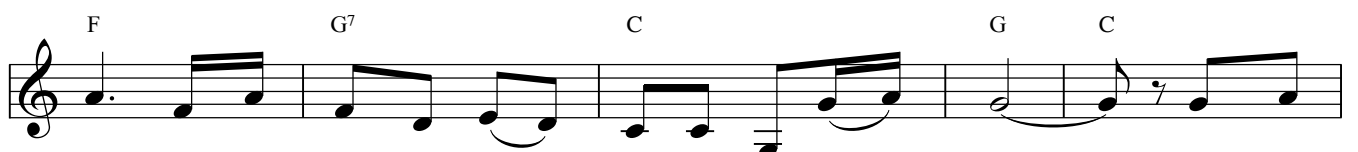
a và đã làm người. Người chịu đóng đinh vào thập giá vì chúng

Em Am D7 G Am G



ta, thời quan Phong - xi - ô Phi - la - tô, Người chịu khổ hình và mai

F G7 C G C



táng ngày thứ ba Người sống lại như lời Thánh Kinh. Người lên

G Am G C Am



trời ngự bên hữu Đức Chúa Cha và Người sẽ lại đến trong vinh

Dm Gsus⁴ G⁷ C Dm G
 quang để phán xét kẻ sống và kẻ chết, nước Người sẽ không bao giờ
 C Em Am Dm
 cùng. Tôi tin kính Đức Chúa Thánh Thần là Thiên Chúa và
 D⁷ G C F Dm
 là Đấng ban sự sống, Người bởi Đức Chúa Cha và Đức Chúa Con mà
 Gsus⁴ G C Dm G E⁷/G[#]
 ra, Người được phụng thờ và tôn vinh cùng với Đức Chúa Cha và Đức Chúa
 Am D⁷ G C Am C
 Con: Người đã dùng các tiên tri mà phán dạy. Tôi tin Hội
 C⁷ F C C⁷ F
 Thánh duy nhất thánh thiện, công giáo và tông truyền. Tôi tuyên
 Dm G C F F
 xưng có một Phép Rửa để tha tội. Tôi trông đợi kẻ chết sống
 Em G F G Am G⁷ C
 lại và sự sống đời sau. A - men!

Thánh! Thánh! Thánh!

C C⁷ F Am Gsus⁴ G⁷ C
 Thánh! Thánh! Thánh! Chúa là Thiên Chúa các đạo binh. Trời đất đây
 Am C F G G⁷
 vinh quang Chúa hoan hô Chúa trên các tầng trời. Chúc

C C7 F Dm G7 C

tụng Đấng ngự đến nhân danh Chúa. Hoan hô Chúa trên các tầng trời.

Tung Hô Sau Truyền Phép

C Am C

CT: Đây là mầu nhiệm đức tin. **CD:** Lạy

G7 C F

Chúa chúng con loan truyền Chúa chịu chết và tuyên

Chúng con loan truyền là Người chịu chết và tuyên

Am C F G7 C

xưng Chúa sống lại cho tới khi Chúa đến.

xưng Chúa sống lại cho tới khi Chúa đến.

Chúc tụng & Amen

C Am G C Am

CT: Chính nhờ Người, với Người và trong Người, mà mọi danh dự và vinh

G C C7 F Dm G

quang đều quy về Chúa là Cha toàn năng, trong sự hiệp nhất của Chúa Thánh

C E7/B Am C F Dm G G7 C

Thần đến muôn đời. **CD:** A - men! A - men! A - men!

Lạy Chiên Thiên Chúa

Musical notation for the first line of the hymn. The staff is in treble clef with a 7/8 time signature. The melody consists of eighth and quarter notes. Chords are indicated above the staff: C7, F, G, C, Dm, and G.

Lạy Chiên Thiên Chúa, Đấng xóa tội trần gian: xin thương xót chúng con.

Musical notation for the second line of the hymn. The staff is in treble clef with a 7/8 time signature. The melody consists of eighth and quarter notes. Chords are indicated above the staff: C, C7, F, G, C, F, and G.

Lạy Chiên Thiên Chúa, Đấng xóa tội trần gian: xin thương xót chúng con.

Musical notation for the third line of the hymn. The staff is in treble clef with a 7/8 time signature. The melody consists of eighth and quarter notes. Chords are indicated above the staff: C, C7, F, G, C, F, Dm, G7, and C.

Lạy Chiên Thiên Chúa, Đấng xóa tội trần gian: xin ban bình an cho chúng con.