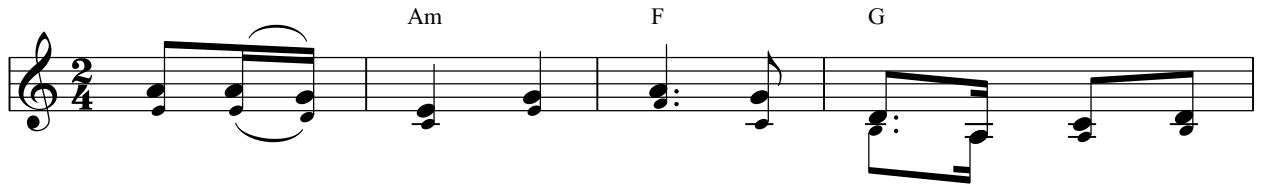


Lối Trường Sinh

(Tv. 15: 1-2a & 5, 7-8, 9-10, 11)

♩ = 51 - Tha thiết

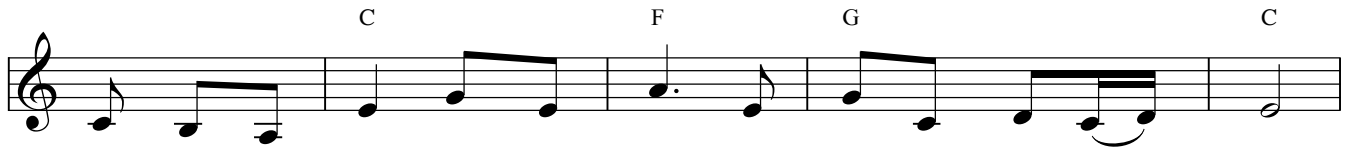
Tường Ân



ĐK: Chúa sẽ chỉ cho con biết đường (là) đường lối



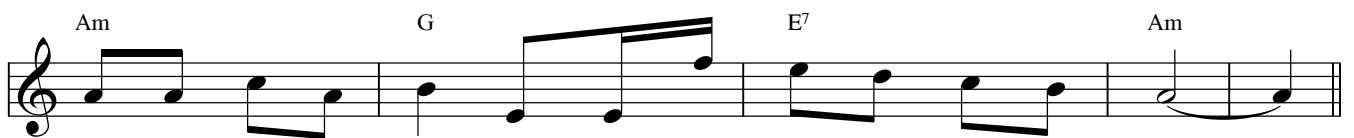
Chúa, đường lối trường sinh.



1. Xin bảo toàn con ôi lạy Chúa vì con tìm nương tựa Chúa.
2. Xin cảm tạ Chúa đã dạy con lòng con từng đêm tự nhắc.
3. Đây linh hồn con luôn hỉ hoan nghỉ yên tựa bên lòng Chúa.
4. Chúa luôn dạy con theo đường lối đường đi về nơi hằng sống.



Con thừa cùng Chúa: Chúa chính là gia nghiệp đời con, Chúa chính
Con luôn đặt Chúa trước hết mọi công cuộc của con, Chúa luôn
Chúa không bỏ sót tấm linh hồn chôn vùi thăm sâu, dưới âm
Để muôn hồng phúc Chúa tuôn tràn xuống ngập hồn con, trước nhan



là phần chén của con, vận mạng của con ở trong tay Ngài.
hằng ở sát gần con, thì lòng của con sẽ không lo gì.
phủ phải chết khổ đau, chẳng để thánh nhân khóc than kêu cầu.
Ngài thỏa tấm lòng son, nguồn mạch thánh ân mãi không hao mòn.