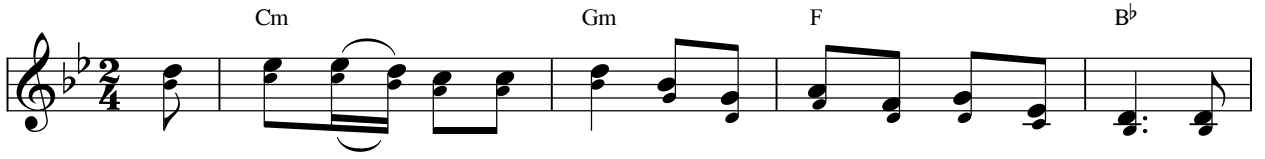


Xin Ở Cùng Con

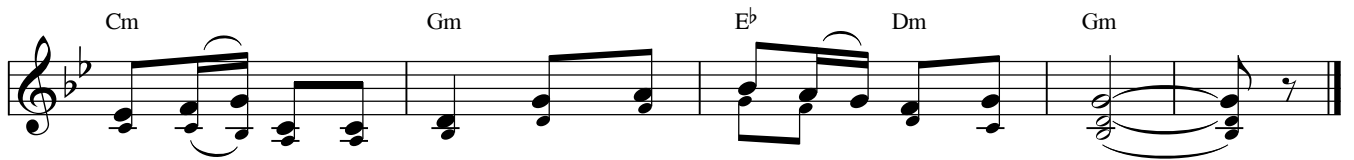
(Tv. 90: 1-2, 10-11, 12-13, 14-15)

♩ = 52 - Thành khẩn

Tường Ân



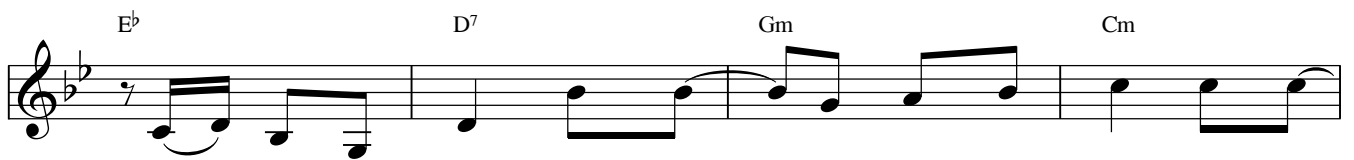
ĐK: Xin Chúa hãy ở cùng con, ở cùng con giữa lúc nguy nan. Xin



Chúa hãy ở cùng con trong những lúc con gặp gian nan.



1. Ai trú ngụ cùng Đấng Tối Cao đến nương nhờ ở dưới bóng Ngài.
2. Bao ác hại người luôn tránh xa sẽ không bị họa mang trong nhà.
3. Thiên sứ bồng người trên cánh tay để không bị vấp chân chốn này.
4. Ai hết lòng vì yêu mến Ta sẽ thoát khỏi hiểm nguy gian tà.



Hãy thưa cùng Chúa: "Chính Chúa, Ngài là chiến lũy cho con
Chúa sai thần sứ bao che và luôn canh giữ trên muôn
Hải chi loài rắn, giao long đường đi gai chông có Chúa
Những ai cầu khẩn Ta đây sẽ thương trông đến ngay bên



một đời nương náu để con tin thác nơi Ngài".
nẻo đường lữ thứ để con không chút do dự.
là nơi trông ngóng thì con vững bước an lòng.
giữa cơn nguy biến dập tan đi hết ưu phiền.