

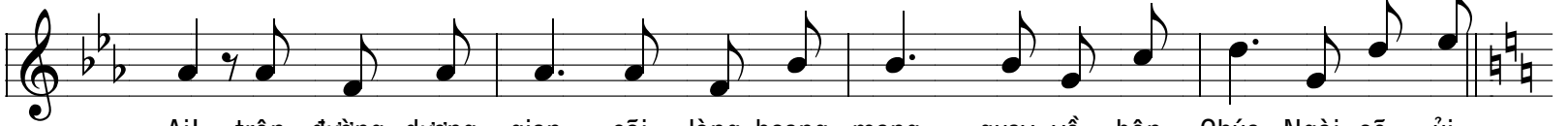
# NGUỒN SUỐI TÌNH YÊU

Chậm

Viết Phương



1. Ai! trên đường dương thế, mang gánh nặng nề, xác thân ê chề, gục ngã bên lề.  
2. Ai! mong đời êm ái, quang gánh trên vai, gởi trao cho Ngài, đời sống hiện tại.



Ai! trên đường dương gian, cõi lòng hoang mang, quay về bên Chúa, Ngài sẽ ủi  
Ai! tâm hồn thê lương mong tìm yêu thương quay về bên Chúa, lòng thôi vấn



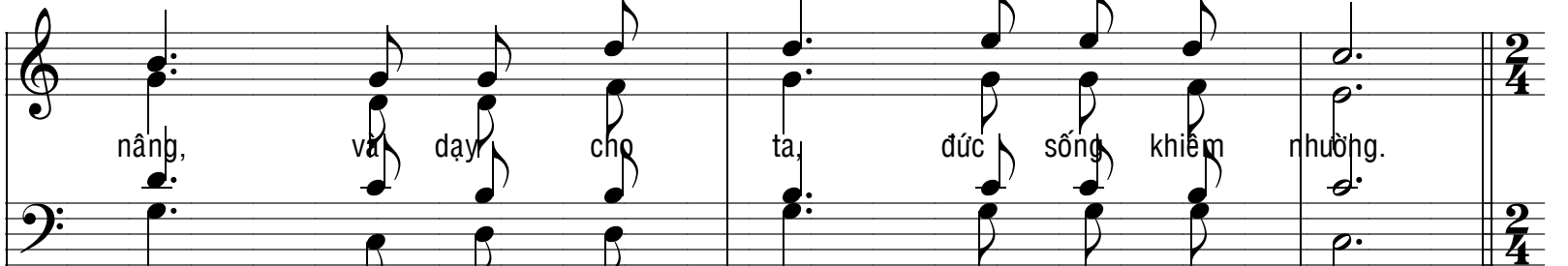
an. Đây người hỏi! hãy đến với Chúa, nguồn suối yêu thương để thêm sức cho, biển đời dương

Này người hỏi! hãy đến với Chúa, nguồn suối yêu thương để thêm sức cho, biển đời dương



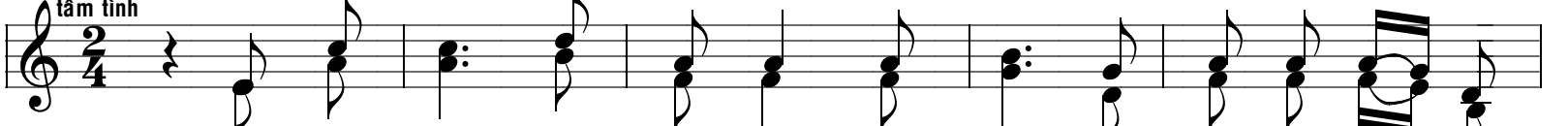
gian, còn nhiều sóng gió. Đây hỏi! hãy đến với Chúa, mang gánh trên vai, Ngài sẽ đỡ

gian, còn nhiều sóng gió. Đây người hỏi! hãy đến với Chúa, mang gánh trên vai, Ngài sẽ đỡ

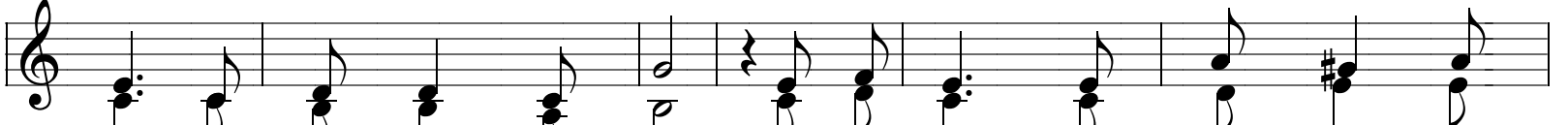


nâng, và dạy cho ta, đức sống khiêm nhường.

nâng, và dạy cho ta, đức sống khiêm nhường.



1. Vì chính Chúa, suối nguồn mạch tình yêu, tinh yêu cao siêu tuyệt  
2. Thập giá Chúa, vác nhẹ nhàng dịu êm, là nơi yêu thương đầu



diệu, tình yêu không bỏ bên. Nơi Ngài, nguồn ăn sủng lai  
nguồn, nơi khiêm nhường đổ bên. Tục nường Ngài, cuộc sống còn nặng

láng, dành cho những ai thành tâm, dành cho ai thành tâm.  
 vai, Ngài sẽ đỡ cho nhẹ vai, Ngài sẽ đỡ nhẹ vai.

vui tươi - phấn khởi  
 Đến với Chúa nào Đến với Chúa, tình người sẽ chan  
 Đến với Chúa nào đến với Chúa.....

Đến với Chúa nào đến Đến với Chúa, tình người sẽ chan  
 Đến với Chúa nào đến nào đến với Chúa...

hòa, cuộc đời vui sướng thiết tha, khi cây đời nở hoa, ngọt ngào hương ngát bay  
 hòa, cuộc đời vui sướng thiết tha, khi cây đời nở hoa, ngọt ngào hương ngát bay

xa.  
 Đến với Chúa nào Đến với Chúa nào Đến với Chúa nào Đến với Chúa nào  
 Đến với Chúa nào Đến với Chúa nào Đến với Chúa nào Đến với Chúa nào

Chúa, Chúa... bao cay đắng không còn, vững niềm tin sắt  
 Chúa, Chúa... bao cay đắng không còn vững niềm tin sắt

son, đời như hoa nở trong nắng, nước Chúa đã hiển trị.  
 son, đời như hoa nở trong nắng, nước Chúa đã hiển trị. (Nước Chúa đã hiển trị).