

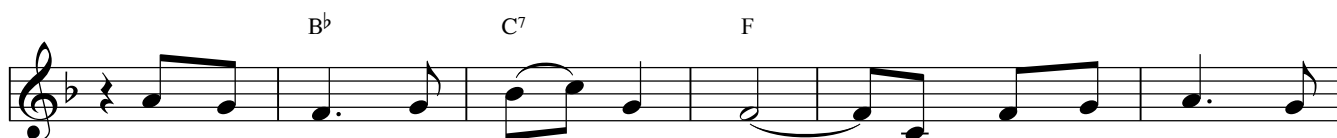
Lên Núi Thánh

Tv. 14: 2-5

Vinam



ĐK: Lạy Chúa! Ai được vào ngự trong nhà Chúa.



1. Chính là người luôn sống nhiệt tình. Làm điều ngay chính không
2. Chính là người luôn sống hiền hòa. Chẳng hề gian dối chẳng
3. Chính là người liêm chính thật thà. Chẳng cần lo lót hay



màng công danh. Là người luôn giữ lòng thanh.
hề kiêu sa. Một lòng bác ái vị tha.
là vinh hoa. Đừng làm điều đứng người ta.



Suy sao nói vậy điều ngoa chẳng đành.
Tin yêu kính sợ danh Cha suốt đời.
Thương nhau giữa cảnh bôn ba khốn cùng.