

Belem Năm Xưa

Vũ Đình Ân



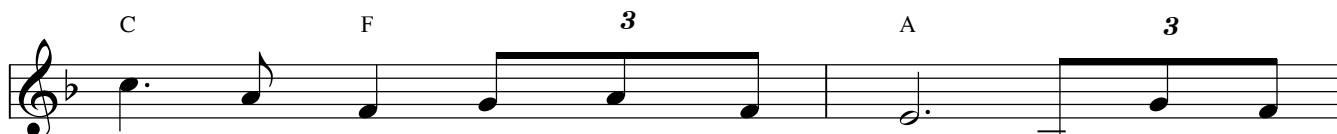
Intro ...



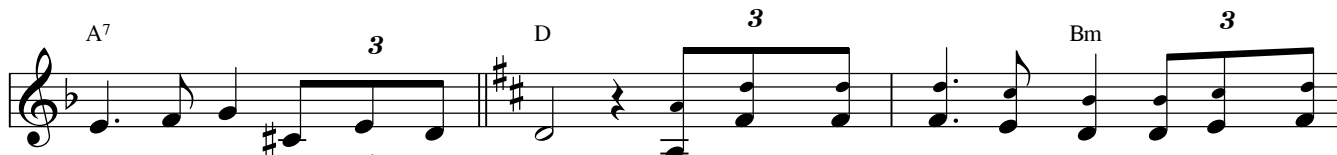
1. Be - lem năm xưa là nơi Chúa sinh ra đời. Trong đêm hoang
2. Be - lem năm xưa còn ghi mãi trong tâm hồn. Ngôi Hai sinh
3. Be - lem năm xưa tình con hiển dâng cho Ngài. Ca khen Ngôi



sơ tuyết sương giăng mờ u tối. Nào ai có
ra giữa nơi cánh đồng giá rét. Vì yêu chúng
Cha đã sai Ngôi Lời sinh xuống. Trần gian ngóng



hay Chúa Trời sinh xuống làm người. Mặc lấy thân
nhân nên Ngài sinh xuống làm người. Mặc lấy thân
trông đây giờ con Chúa xuống đời. Mặc lấy thân



phận tôi tớ hèn yếu như ta.
phận tôi tớ hèn yếu như ta. ĐK: Vì yêu thương con nên Ngài hạ sinh xuống
phận tôi tớ hèn yếu như ta.



trần. Mặc lấy thân phận tôi tớ hèn yếu như ta. Ôi tình yêu



thương cao vời vợi vượt quá trời mây. Mà Chúa đã dành dâng hiến tình ấy cho con.