

LẠY CHÚA LÀ THIÊN CHÚA

(NL/ CN 31. A - TV-70)

Tâm tình

Nhạc: Vương Diệu



* Lạy Chúa là Thiên Chúa (Thiên Chúa) tôi,



Xin đừng bỏ rơi tôi và xin đừng lìa xa tôi



Lạy Chúa là quyền lực phần rỗi tôi,



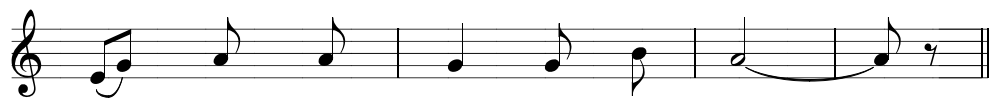
xin phù giúp (i) tôi.



1. Chúa là nơi tôi nương nhờ, xin đừng

2. Chúa là Đấng luôn chính trực, xin giải

3. Chúa bền vững như đá tảng, như nhà



để tôi muôn đời hổ (i) người.

thoát tôi, xin phù trợ (i) tôi.

kiên vững, sức mạnh của (i) tôi.