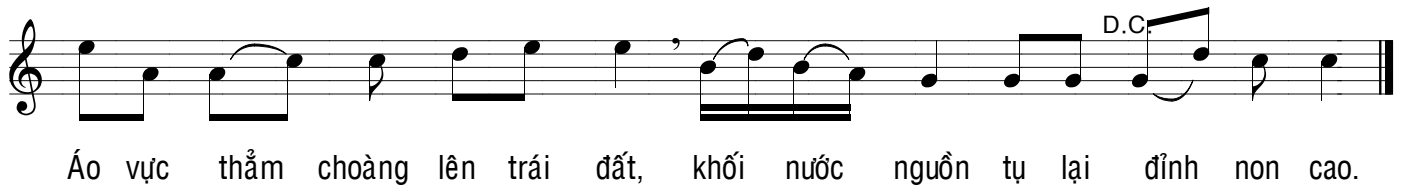
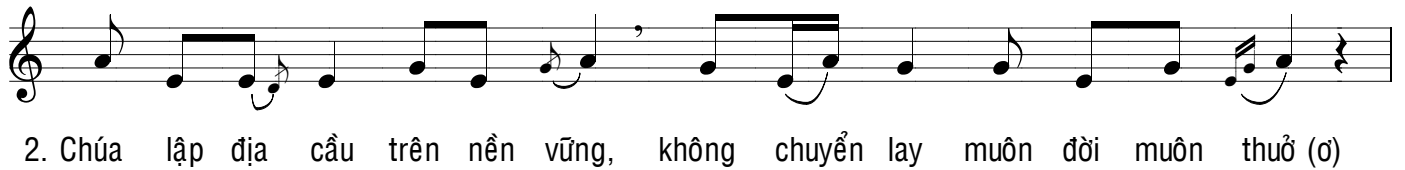
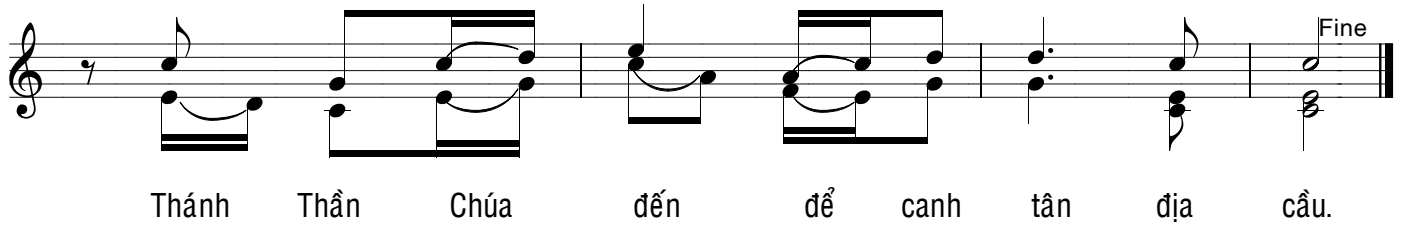
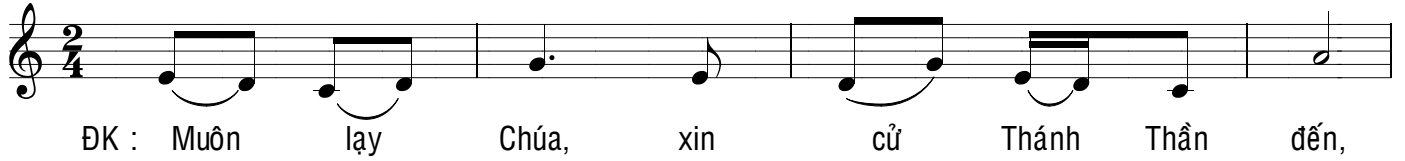


THÁNH VỊNH 103 (III)

Đáp ca : - CTVQ sau bài đọc 1
- Lễ Vọng Ngũ Tuần
- Lễ Ngũ Tuần

Phan Sinh





3. Chúa khơi nguồn : suối tuôn thác đổ, giữa núi đồi quanh co lượn khúc.



Bên dòng suối chim trời làm tổ, dưới lá cành cất giọng líu lo.



4. Chúa đổ mưa xuống núi từ cao thăm, đất chứa chan phúc lộc của Chúa



Chúa khiến mọc cỏ xanh, nuôi sống đàn gia súc,



làm tốt tươi thảo mộc cho người thể hưởng dùng.



5. Công trình Chúa quả thiên hình vạn trạng, lạ Chúa,



Chúa hoàn thành tất cả thật khôn ngoan Những loài Chúa dựng nên



lan tràn mặt đất, hồn tôi hồi, hãy chúc tụng Chúa đi.