

# Chúa Đã Là Người Tị Nạn

Lm. Nguyễn Mộng Huỳnh

Gm B<sup>b</sup>




1. Chúa đã là một người dân viễn xứ. Chúa cũng đã  
2. Với nỗi buồn của người dân viễn xứ. Nước mắt ứa  
3. Khúc thánh tình này Si - on hỡi. Khói ướn mắt

Gm Cm F<sup>7</sup>



là một người dân di cư. Chúa đã lang  
tràn ngày rời xa quê xưa. Sống kiếp lang  
buồn từng chiều Ba - bi - lon. Nhớ quá Gia -

B<sup>b</sup> D Gm



thang không một nơi trú ngụ. Chúa đã một  
thang trông về nơi đất Mẹ. Chất ngát túi  
liêm kinh thành xưa diễm lệ. Vẳng tiếng huyền

B<sup>b</sup> D<sup>7</sup> Gm



thời rầy đây mai đó. Chúa đã một thời rầy đây mai  
hờn người dân mất nước. Ngược mắt về trời tìm nơi nương  
cầm đường tơ phiêu lãng. Những tiếng huyền cầm ngày xưa ai

B<sup>b</sup> E<sup>b</sup> D D<sup>7</sup>



đó. Sống với phận người lầm than khốn khó. Xin đỡ nâng  
náu. Đất nước tuyệt vời lòng con yêu dấu. Nơi có yêu  
oán. Tiếng hát lạc loài khổ đau cay đắng. Ôi! Kiếp tha

Gm B<sup>b</sup> D



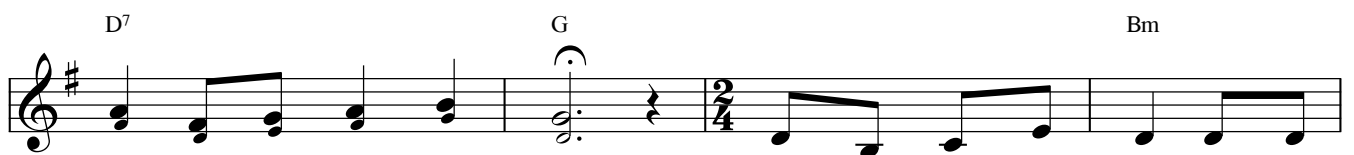
con nơi xứ lạ quê người. Để con tin tưởng  
thương thôi oán giận căm hờn. Quyền năng uy lực  
hương cho đến tận nơi nào? Tìm đâu phương trời



Chúa vui bước đi trong đời.  
Chúa nâng đỡ cho tâm hồn. Đk: Xin cùng con đi Chúa ơi!  
mới ru nỗi đau cho đời.



Qua ngàn gian nguy khắp nơi. Xin cùng con đi Chúa ơi!



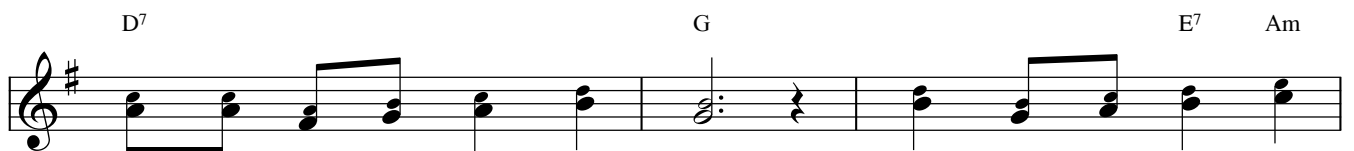
Cho đời con luôn sáng tươi. Xin cùng con bước đi dù ngày



mai vẫn thấy mặt mờ. Xin cùng con bước đi dù tương lai mấy ai



ngờ. Chúa dẫn đường về nơi ước mơ.



Chúa mãi là niềm vui ngóng chờ. Xin cùng con đi Chúa



ơi! Chúa cùng con chung kiếp người.