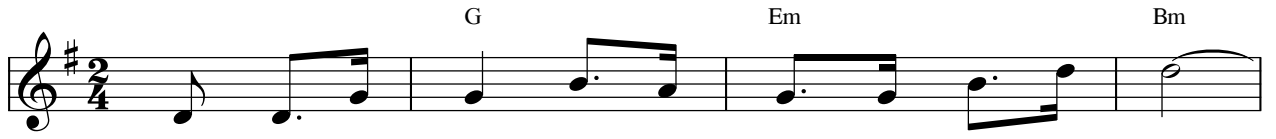


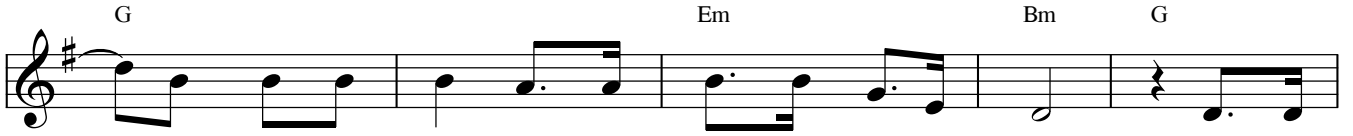
Chứng Nhân Kitô

Marche

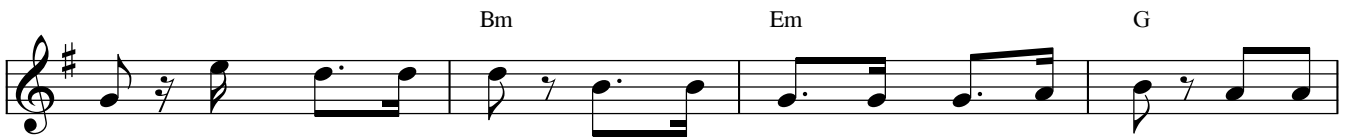
Lm. Văn Chi



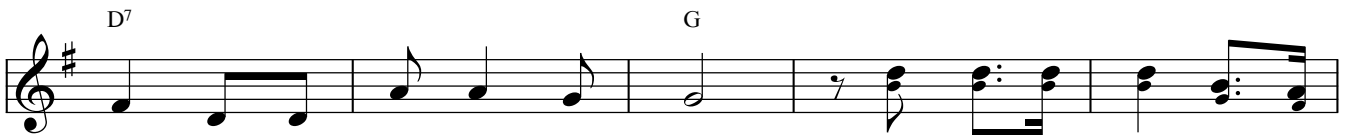
1. Đường đời gai chông chí anh hùng ngời lên mắt sáng.



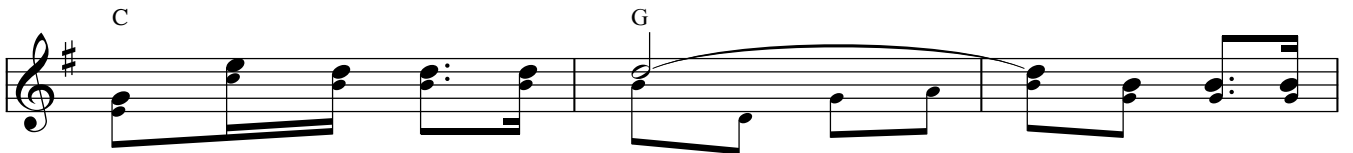
Mang danh Ki - tô trong tim máu giữa nơi sa trường. Nào vùng



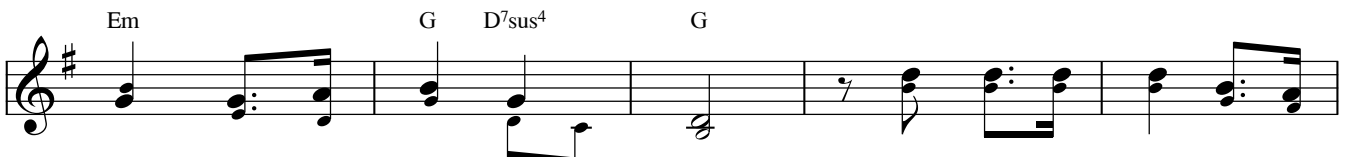
lên chứng nhân Ki - tô, mang danh Ngài vào lòng thế giới, gieo tin



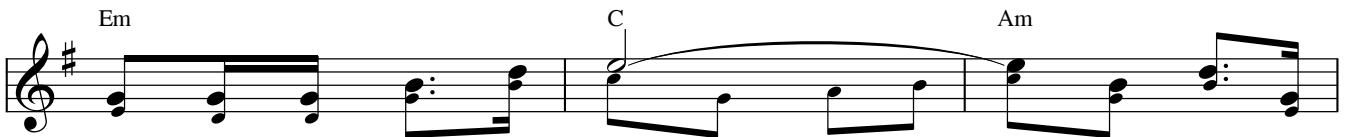
mừng vào trần thế với yêu thương. Đk: Hăng say ra đi mau lên



đường chứng nhân cho muôn phương (nào mau hăng hái). Gian lao đau



thương bưng lên chí can trường. Theo Vua Ki - tô say lên



đường gặt những bông lúa chín (những bông lúa chín). Nước mắt mồ



hôi làm đẹp thắm Quê Hương.