

Bên Hang Đá Con Dâng

Le Hiệp Sĩ



1. Bên hang đá nhỏ (đ) _____ Chúa nằm
2. Bên hang đá nhỏ (đ) _____ Chúa nằm
3. Bên hang đá nhỏ (đ) _____ Chúa nằm



trong máng cỏ _____ Ngài như bư vợ giữa tình yêu đơn
trong máng cỏ _____ Ngài thương yêu ta với tình yêu bao
trong máng cỏ _____ mùa đông lao xao với tình yêu trên



sơ, một thân co ro đang lạnh run âu lo, giữa bao khốn
la, từ trời cao xa sinh hạ trong khiêm cung, giữa đêm buốt
cao, chỉ trông nhân gian xa tột nhớ miên man, về nơi sáng



khó _____ Chúa đã yêu người, hóa thân như Hài
giá _____ Nhấn nhủ cho người, Chúa nay nên Hài
láng _____ Chúa vẫn mong hoài, thế nhân mau về



Nhi. Lấy chi dâng Ngài _____ đây?
Nhi. Lấy chi dâng Ngài _____ đây?
đây. Lấy chi dâng Ngài _____ đây?



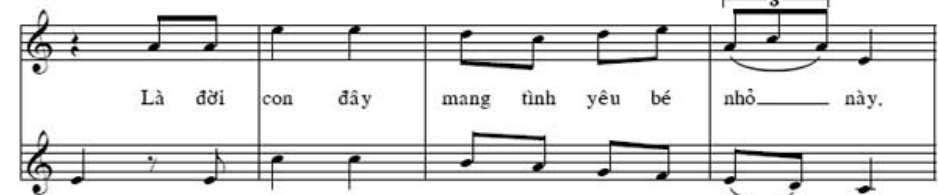
Xin dâng cho Ngài _____ nhạc khúc đẹp tươi.

Xin dâng cho Ngài để sưởi ấm Chúa Hài



— Xin dâng cho Ngài _____ vẫn thơ như suối.

Nhi. Xin dâng cho Ngài để sưởi ấm Chúa Hài



Là đời con đây mang tình yêu bé nhỏ _____ này.

Nhi. Đời con đây mang tình yêu bé nhỏ _____ này.



Là hồn con đây trong niềm tin cháy nồng không phai.

Là hồn con đây trong niềm tin cháy nồng không phai.