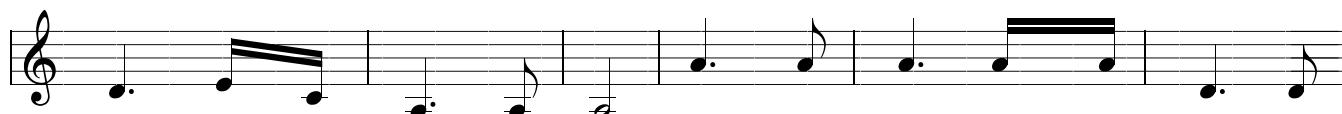


# Calve Mặt Trời Đã Tắt

Phương Anh



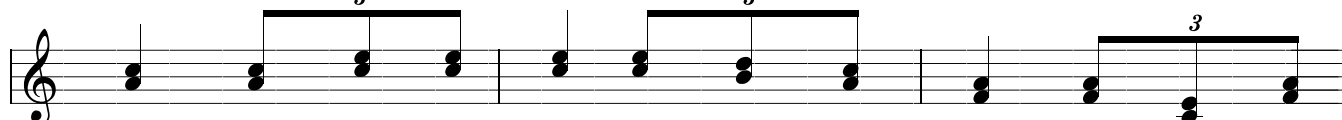
1. Khi mặt trời đôi Can - vê đã tắt, muôn trăng
2. Lúc bao người nhìn lên cây Thập Giá, xem Ngôi
3. Lúc cảnh đời ngàn đau thương giăng lối, khi cô



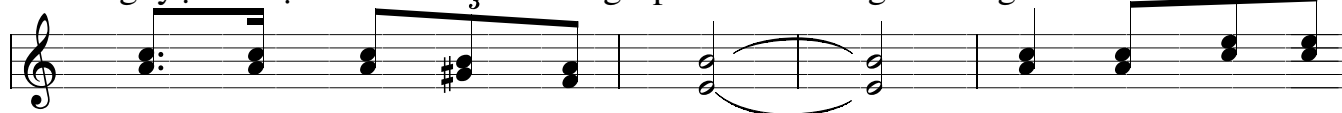
1. sao khóc thương Ngài lia đời. Khi Giê - su dang tay nhìn loài
2. Con chết không còn hình hài. Khi muôn dân như nghi ngờ Lời
3. đơn đến xâm nhập cuộc đời. khi con như hết tin vào Lời



1. người, khi Giê - su trút hết hơi thở tình yêu.
2. Ngài, khi nhân gian như hết hy vọng vào Người Con.
3. Ngài, khi con như mất hết hy vọng vào Tình Yêu.



1. Thì Mẹ Ma - ri - a vẫn tin vững vàng đó là Thiên
2. Nguyễn Mẹ Ma - ri - a giúp con vững vàng tin cậy nơi
3. Nguyễn Mẹ Ma - ri - a giúp con vững vàng tin cậy nơi



1. Chúa, Đấng chí tôn toàn năng. Thì Mẹ Ma - ri
2. Chúa, Đấng chí tôn toàn năng. Nguyễn Mẹ Ma - ri
3. Chúa, Đấng chí tôn toàn năng. Nguyễn Mẹ Ma - ri



1. - a vẫn tin vững vàng đó là Thiên Chúa, Đấng Cứu Tinh trần gian.
2. - a giúp con vững vàng tin cậy nơi Chúa, Đấng cứu nguy đời con.
3. - a giúp con vững vàng tin cậy nơi Chúa, Đấng cứu nguy đời con.