

# Chỉ Có Chúa

Ngọc Linh



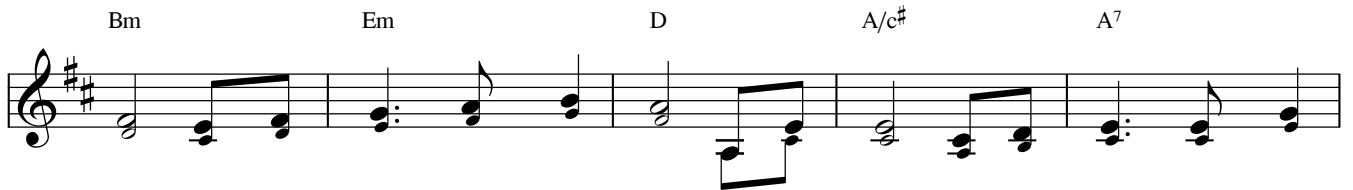
1. Kiếp người tựa như cơn gió cuốn trôi theo làn mây biết
2. Kiếp người tựa như hoa thắm úa phai chiều hôm biết
3. Tháng ngày nhiều phen yếu đuối đắm say trong trần ai trái
4. Hỡi người còn chi nuôi tiếc thế gian như mộng mơ tất



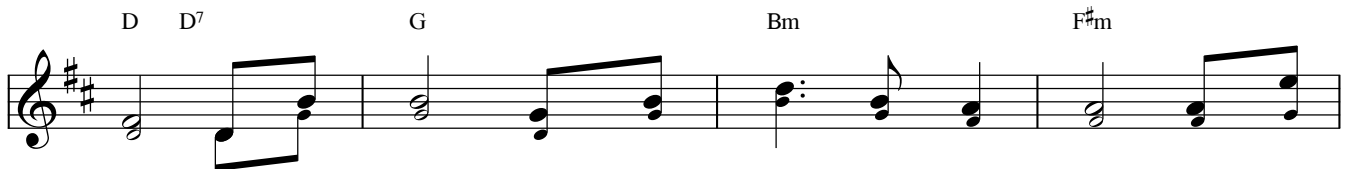
đi về đâu? Kiếp người tựa như chiếc lá úa  
chăng mỏng manh. Kiếp người nào đâu có nghĩa có  
tìm nhạt phai. Thế rồi tình con héo úa Chúa  
cả phù vân. Hãy tìm về nguồn chân lý nổi



phai theo thời gian biến tan thành tro bụi.  
chăng là bụi tro sẽ trở về tro bụi. Đk: Chỉ có  
ơi! Xin đủ thương thứ tha bao lỗi lầm.  
vui muôn thắm sâu phúc vinh ngày cứu độ.



Chúa là nguồn vui không lặn vơi. Chỉ có Chúa là mùa xuân luôn thắm



tươi. Chỉ có Chúa nguồn hạnh phúc ôi tuyệt vời. Hồn con



mong nương tựa Ngài mãi thôi.