

Chúa Nhật 13-C

TV-15

hvh



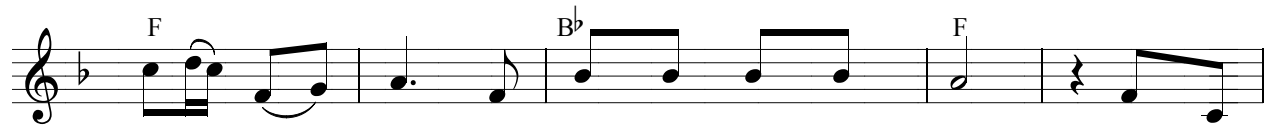
Lạy Chúa, Chúa là phần gia nghiệp của con.



① Xin bảo toàn con Chúa ơi, con nương tựa Chúa. Ngài là Chúa



con, là phần gia nghiệp, phần chén của con, chính Ngài nắm giữ mạng con.



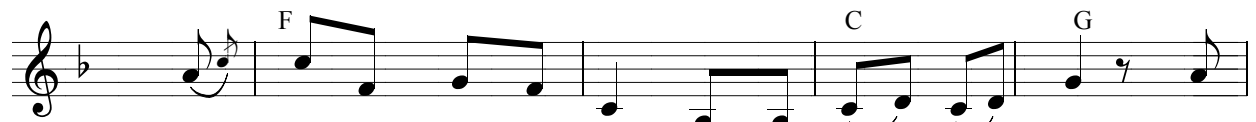
② Con chúc tụng Chúa vì Chúa đã hướng dẫn con. Đó là



điều lòng con tự nhủ cả lúc đêm khuya. Con luôn luôn đặt



Chúa trước mặt con, vì Ngài ngự bên hữu con, con đâu còn nao núng chi.



③ Bởi thế lòng con vui mừng và hồn con hỷ hoan, ngay



đến xác thịt con, cũng nằm nghỉ an toàn. Chúa chẳng bỏ rơi



con trong âm phủ, cũng không để thánh nhân Ngài bị hư nát.

④ Chúa đã chỉ cho con đường lối trường sinh, sự no
thỏa ở trước Thiên nhan, niềm sống vui trong tay hữu Ngài.

Alleluia

Al - le - lu - ia. Al - le - lu - ia.
Al - le - lu - ia. Al - le - lu - (u) - ia.
Lạy Chúa xin hãy phán, vì tôi tớ Chúa đang lắng tai
nghe. Chúa có những lời ban sự sống đời đời.