

CHÚA CHÍNH LÀ ĐƯỜNG

(Ga 14,1-12)

*Lm. Bùi Ninh**Tâm tình*

1- Vào ngày gần lúc chia tay vì thương Chúa liền giải bày: "Trọn
2- Cuộc đời nhiều lúc vô minh dù tin Chúa là vô hình. Cuộc
3- Đường đời nhiều lúc chơi với phù hoa thế trần vẫy mời, để



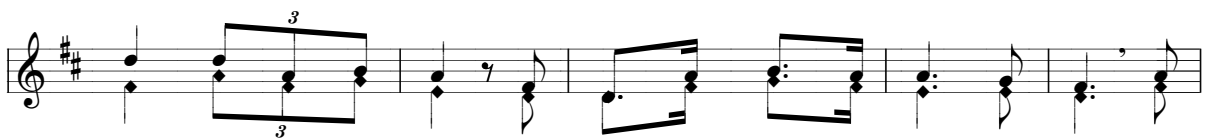
đời này các con ơi vững tâm thôi đừng xao xuyến. Cây
tinh ở kiếp nhân sinh lắm khi bao điều toan tính. Lòng
đời lạc lối tâm linh bước đi xa đường công chính. Nhiều



tin nơi Cha uy quyền và tin ơn Ta ban truyền. Thập
hướng ước thấy thiên nhan đủ thương ban ơn dư tràn. Nhờ
khi con quên ân tình của Chúa vẫn sống bên mình. Giờ



giá dẫn tới vinh quang dọn chỗ tương lai huy hoàng". ĐK- Bởi vì
Chúa bước tới vinh an thẳng lối lên quê thanh nhàn.
hãy tránh những mê say để Chúa dẫn đi đêm ngày.



Chúa chính là con đường, con đường đưa tới quê hương Nước Trời về



với Chúa Cha (A-lê-lu-ia). Nguyện cầu Chúa chính là sự thật, và



là cội nguồn sự sống giúp con hưởng phúc trường sinh (A-lê-lu-ia).