

# THÁNH VỊNH 109

## Lễ Mình Máu Thánh Chúa

Năm C

Ngọc Linh



Đáp: Con là tư tế muôn đời theo phẩm hàm Mel - ki - sê - đê



1. Thiên Chúa phán cùng Chúa tôi rằng "Hãy ngự bên hữu



Ta, tới khi Ta đặt quân thù làm bệ dưới chân con



2. Từ Si - on Chúa sẽ mở rộng vương quyền Ngài



Giữa bao quân thù con sẽ thống trị



3. Ngày đăng quang con nắm vương quyền trong thánh điện huy



hòang, trước rạng đông tự cung lòng ta đã sinh hạ con

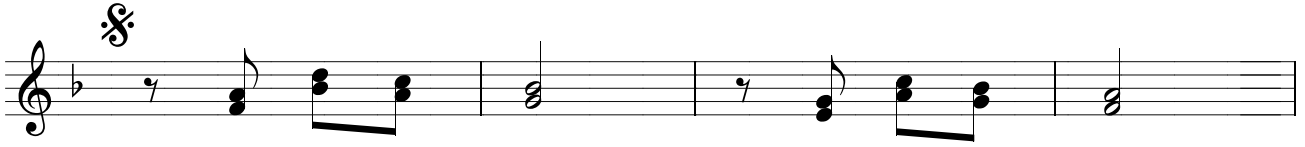


4. Chúa đã thề và không hối tiếc "Con là tư



tế đến muôn đời theo phẩm hàm Mem - ki - sê - đê

# ALLÊLUIA



Al lê lu ia Al lê lu ia



Al lê lu ia Al lê lu ia



Chúa phán: Ta là bánh hằng sống từ trời xuống



Ai ăn bánh này sẽ được sống muôn đời