

CHÚA NHẬT 13 PHỤC SINH NĂM C

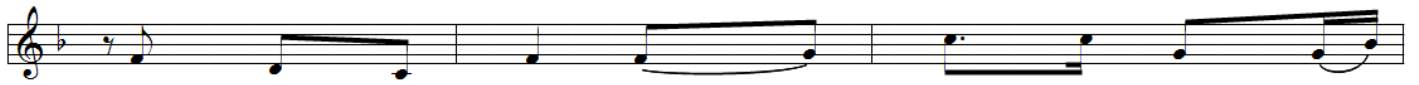
Thánh vịnh 15

Lm. Huy Hoàng

Tv 15,1-2a,5,7-8,9-10,11



LAY CHÚA CHÚA LÀ PHẦN GIA NGHIỆP CỦA CON



1.Xin giữ gìn con, lay Chúa, bên Ngài này
 2.Suốt đời tụng ca vì Chúa ban lời như
 3.Trí lòng của con mừng rỡ, thân này nghĩ
 4.Chúa chỉ dạy con đường trường sinh trước thần nhan



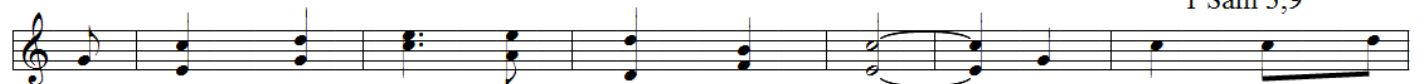
1.con nấu thân đêm ngày. Chúa chính là phần gia
 2.khuyên sớm hôm ân cần. Con luôn đặt Ngài trước
 3.ngôi mãi luôn an toàn. Chúa đâu để mặc linh
 4.Chúa sống vui ngập đầy Bên Chúa tràn đầy hoan



1.nghiệp, là nguồn hạnh phúc, là Thiên Chúa con thờ
 2.mật được Ngài ở bên chẳng nao núng bao giờ
 3.hồn và đời của con cùng các thánh trong mồ.
 4.lạc trọn đời hạnh phúc nào đâu sánh cho bằng

ALLELUIA

1 Sam 3,9



AL LE LUI A AL LE LUI A Lay Chúa xin hãy



nói vì tôi tớ Ngài đang lắng tai nghe Chúa có



Lời Lời ban sự sống đời đời AL LE LUI A