

TÔ-MA

Thanh Lâm



1. Tô - ma ngày xưa cứng tin nên chai
Đôi khi nhiệt tâm, lắm phen con hững
2. Khi con vượt qua những đêm đen nghi
Tay chưa chạm tới đầu đinh xưa một



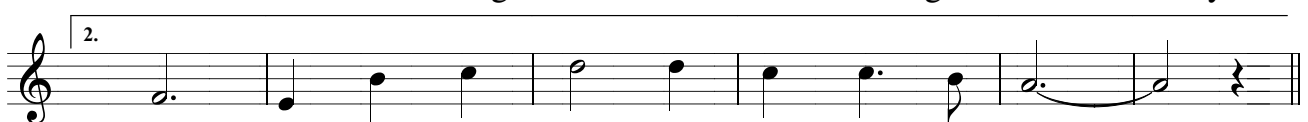
1. ì, Tô - ma ngày nay cứ vô tâm hoài nghi.
hờ, bao năm lạc trôi giữa tin yêu, hoài nghi.
2. ngờ, khi con lặn trầm giữa hoang mang niềm tin
lần, nhưng con nguyện mong mãi tin yêu chẳng ngơi.



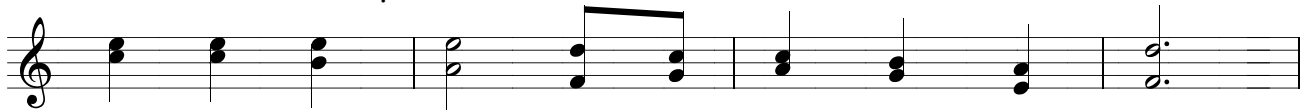
1. Niềm tin đánh mất khiến con nên kẻ trộm
Một hôm Chúa đến, đến bên con bắt...
2. Là khi con thấy Chúa giang tay trông chờ
Để luôn thấy Chúa giữa anh em mọn...



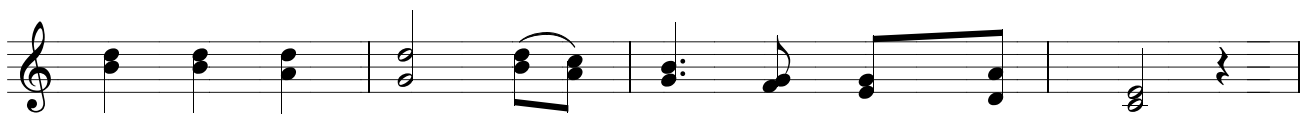
1. Mất như mù, làm sao thấy Yêu Thương? Đôi...
2. Đón con về bằng tha thứ bao dung. Tay...



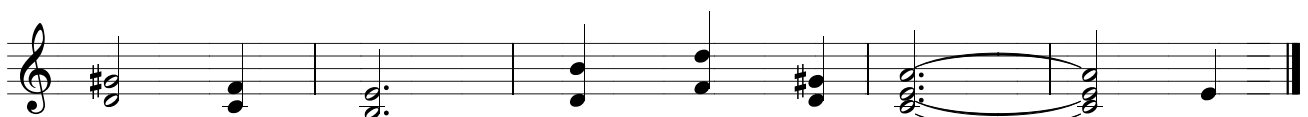
- 1...ngờ Thì thầm Chúa nói tiếng yêu thương vô bờ.
2...hèn Để nhận ra Chúa dấu ai kia bất toàn.



TÔ - MA TÔ - MA HÃY XEM ĐÂY CHÍNH THẦY ĐÂY



TÔ - MA TÔ - MA HÃY TIN VÀ ĐỪNG CỨNG LÒNG.



PHÚC CHO NGƯỜI KHÔNG THẤY MÀ TIN.