

THÀNH ĐÔ CỦA CHÚA

Đáp Ca :

TV 86

ĐỨC TRINH NỮ MARIA, ME HỘI THÁNH

Lời: Cgkpv
Phổ nhạc: VHT

ĐK: Hỡi thành đô của Thiên Chúa, mọi người truyền tụng những
điều hiển hách về thành. (1.) Nền móng Xi - on được đặt trên núi
thánh, Chúa yêu chuộng cửa thành hơn mọi nơi cư ngụ của nhà Gia
- cốp. Hỡi thành đô của Thiên Chúa, mọi người truyền
tụng những điều hiển hách về thành. (2.) Nói đến Xi - on,
thiên hạ bảo: "Tại đó, người người đã sinh ra,
chính Đấng Tối Cao củng cố thành". (3.) Thiên Chúa ghi vào sổ
bộ các dân: "Kẻ này người nọ đã sinh ra tại đó", và
họ múa nhảy hát ca: "Mọi nguồn mạch của tôi ở nơi thành".

ALLE LUIA



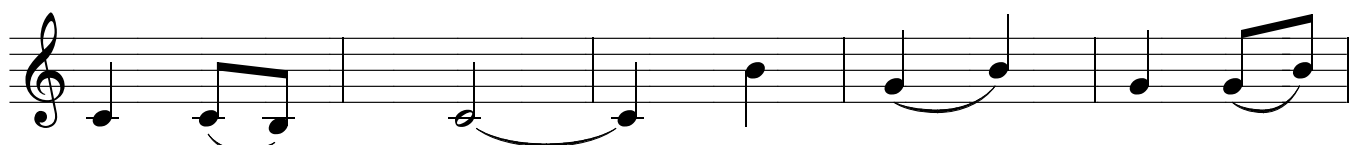
Al - lê - lu - ia. Al - lê - lu - ia. Al -



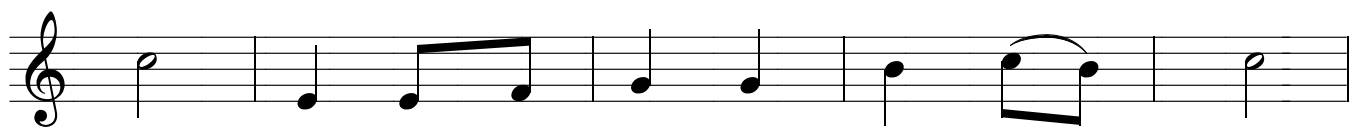
lê - lu - ia. Al - lê - lu - ia. Kính



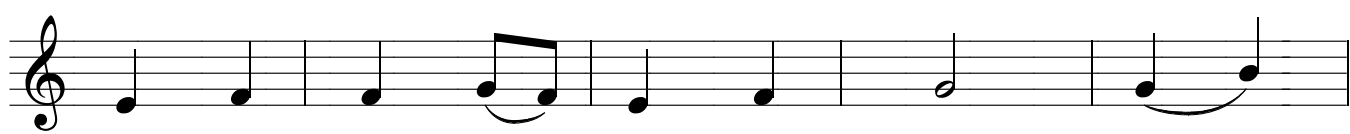
chào Đức Trinh Nữ thiên cung, Mẹ đã hạ sinh



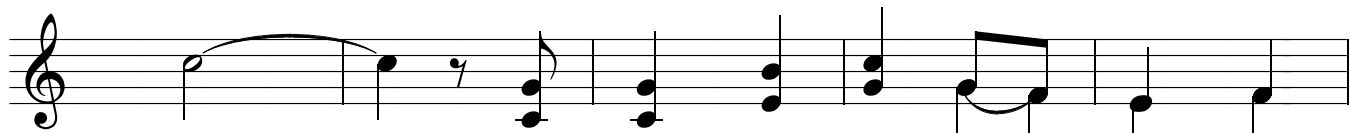
Chúa Giê - su. Kính chào Mẹ Hội



Thánh, Mẹ là Đấng giữ gìn trong chúng con



Thần Khí của Thánh Tử Giê - su Ki -



tô. Al - lê - lu - ia. Al - lê - lu -



ia. Al - lê - lu - ia. Al - lê - lu - ia.